



# FAITES LE BON CHOIX !!!



**PLAN B**

**PLAN A**

Espace  
leçons

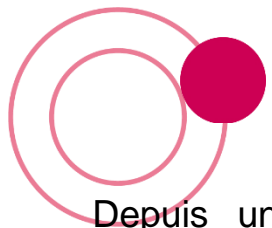
Espace  
Animation



**INFORMATIONS**

**Espace leçons  
2023 - 2024**





# Propositions Année 2023-2024

Depuis une année, l'équipe périscolaire, la collectivité et les enseignants se sont interrogés sur le fonctionnement actuel de l'Espace Leçons sur Verrières en Anjou. Du fait des effectifs importants et dans une volonté de maintenir un espace leçons de qualité, nous avons limité **le nombre de places à 14 enfants par animateur**.

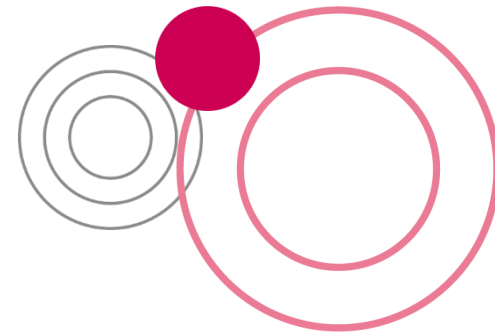
L'Espace Leçons est un lieu où l'on s'avance dans ses devoirs de façon autonome avec la surveillance et l'aide d'un animateur.

## Voici nos objectifs :

- Mettre en place un environnement favorable à la réalisation des leçons.
- Accompagner chaque enfant vers la responsabilisation et l'autonomie.
- Favoriser l'entraide et la coopération entre les enfants.

## Comment ça se passe ?

- Les animateurs font l'appel des enfants inscrits à l'Espace Leçons
- Un temps de goûter et de jeux libres est proposé dès la sortie de classe (à peu près 10-15 minutes)
- Les animateurs s'assurent que chaque enfant se mette dans de bonnes conditions de travail (retour au calme, sortir ses affaires, prendre connaissance et réaliser ses leçons).
- Ils veillent et invitent les enfants à l'entraide, la coopération entre niveaux de classe ou des plus grands vers les plus petits (faire réciter à son copain, aider à la lecture...) en fonction de l'avancée de chacun et de son envie. Tout cela dans le calme et le respect des règles.
- Les animateurs repèrent et accompagnent les enfants qui ont besoin d'aide en fonction du temps et de la dynamique de groupe. Et ils proposent des jeux ludiques permettant de calculer, lire, écrire .... en s'amusant.





# Les questions à se poser avant d'inscrire votre enfant à l'Espace Leçons?

## **L'Espace Leçons débutera à partir du lundi 18 septembre 2023**

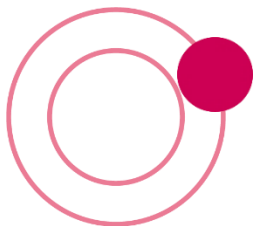
Afin de vous aider à vérifier la pertinence de l'espace leçons pour votre enfant voici quelques questions non exhaustives:

- Est-ce que je peux faire les leçons le soir avec mon ou mes enfants ?
- Est-ce que votre enfant est capable de se concentrer juste après la classe pour se remettre au travail ?
- Avez-vous fait le point avec son enseignant sur l'intérêt ou non d'aller à l'Espace Leçons ?
- Est-ce que votre enfant est plutôt intéressé par l'Espace Leçon ou par l'espace animation ?
- Est-ce que vous refaites les leçons en rentrant le soir après l'Espace Leçons ?
- Est-ce qu'il faut l'inscrire de manière systématique tous les soirs de la semaine ?
- Mon enfant est en CP, puis je prendre un temps d'apprentissage de la lecture avec lui plutôt que de l'inscrire à l'Espace Leçons ?
- Est-ce que mon enfant a besoin d'un accompagnement individuel (lié à des difficultés scolaires)?

Après réflexion, l'Espace Animation est peut être plus adapté pour mon enfant, 1, 2, 3 ou 4 jours par semaine.

Toutes ces questions résultent de nos réflexions, des retours des enfants et d'échanges avec les enseignants. Il est important dans l'intérêt de tous de créer de bonnes conditions de travail.

N'hésitez pas à revenir vers nous, vers les enseignants pour toutes questions et renseignements.



Horaires et lieux :

### **Site de Saint Sylvain d'Anjou**

Ecole Jean de la Fontaine

Dans des salles périscolaires

Horaires: 16h00 à 17h00

Horaires et lieux :

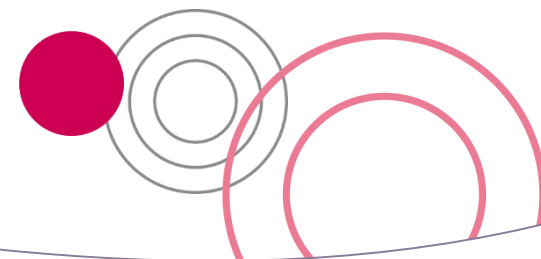
### **Site de Pellouailles les Vignes**

Ecole du Clos de la Motte

Dans des salles de classe et dans  
des salles plurivalentes

Horaires: 16h10 à 17h15

Les enfants qui ne sont pas récupérés après l'Espace Leçons seront accompagnés au centre de loisirs par les animateurs sur l'espace animation (fin 18h30). La Francaiserie sur Saint Sylvain et le Tertre sur Pellouailles.



**Verrières**  
*en Anjou*



**Nous contacter:**

**PASS'ÂGE**

21 place de l'Échanson  
49112 Verrières en Anjou

02 41 76 19 15

[accueil@pass-age-asso.fr](mailto:accueil@pass-age-asso.fr) | [www.asso-apla.fr](http://www.asso-apla.fr)