

## AGENDA

Février > Mars

## ACTUALITÉS

Élections municipales :  
les infos pratiques

## VIE ASSOCIATIVE

Des nouvelles des  
associations verroises

## RETOUR EN IMAGES

Cela s'est passé dans  
votre commune



FOVeA, magazine d'information | [verrieresenanjou.fr](http://verrieresenanjou.fr)

N° 13 | février 2020

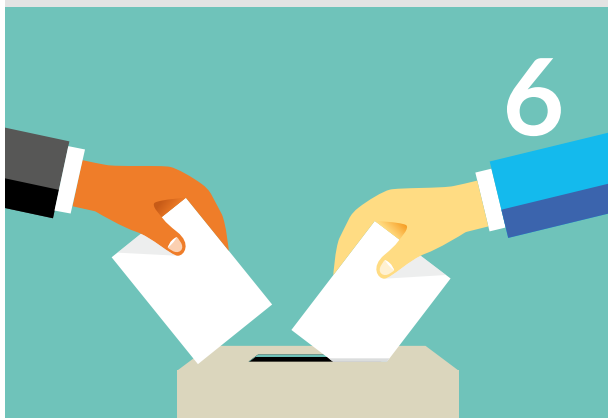


ZOOM

**Cadre de vie :**  
Matinée faune et flore verroise



FÉVRIER 2020



# SOMMAIRE

5 ..... **AGENDA**  
février > mars 2020

6 ..... **ACTUALITÉS**  
Élections municipales : les infos pratiques  
Du nouveau dans les autorisations  
d'urbanisme

8-9 ..... **CULTURE**  
Passez à table avec Juliette et Roméo...  
Des parcours scolaires pour tous

10 ..... **TRAVAUX**  
École maternelle du Tertre :  
les travaux continuent

11 ..... **VIE ÉCONOMIQUE**  
L'atelier du changement :  
une première réussite

12-14 ..... **ZOOM**  
Cadre de vie

16 ..... **SPORTS**  
Semi-marathon et Pellouailles Angers 2020 :  
les inscriptions se poursuivent

17 ..... **SOCIAL**  
Installation des panneaux  
« points de rassemblement »

18 ..... **ANGERS LOIRE MÉTROPOLÉ**  
La gestion des déchets : les gestes à adopter

20-21 ..... **VIE ASSOCIATIVE**  
Des nouvelles des associations verroises

22 ..... **VIE DES SERVICES**  
Du côté des services...

23 ..... **RETOUR SUR IMAGES**  
Cela s'est passé dans votre commune



**FOVeA**, Magazine d'information  
de Verrières en Anjou

Directeur de la publication : François Gernigon

Rédaction : Xavier Ferreira dos Santos - pôle AVPT

Design graphique : MB

Crédits Photos : Service communication, VEA,

Neringa Greiciute, Jacques Templeraud,

Ensemble vocal, ACRomarie, Sébastien Lelay,

Vincent Marceron, Destination Angers Tourisme,

ALM, Gérard Marteau

Impression : Setig-Abelia

Imprimé à 4 000 exemplaires

Contact : communication@verrieres-anjou.fr

Dépôt légal à parution

## ÉDITO



Cérémonie des vœux, samedi 11 janvier, salle du Roi René.

### Photo de couverture :

Matinée faune et flore verroise : un moment à passer en famille, pour découvrir et construire.

Madame, Monsieur,  
Cher(e)s Verrois(e)s

Le réchauffement climatique, le développement durable, la préservation de la biodiversité et la gestion des déchets sont des problématiques qui nous concernent tous. A tous les niveaux, international, national, intercommunal, communal, collectivement ou individuellement, nous devons tous essayer d'y répondre et de tenter de mettre en place des solutions qui nous permettent de vérifier l'adage d'Antoine de Saint-Exupéry : « Nous n'héritons pas de la terre de nos parents, nous l'empruntons à nos enfants ».

Au niveau individuel et communal, nous devons, tous les jours, essayer d'améliorer les choses. Vous pouvez, par exemple, vous doter d'un composteur pour diminuer vos déchets ou utiliser un broyeur qui vous permettra de « réutiliser » vos branchages. Pour cela, il suffit de contacter le numéro vert déchets d'ALM au 0 800 41 88 00.

Tout au long de l'année, la commune de Verrières en Anjou met en place des actions de sensibilisation. Matinée faune et flore, déclaration d'urgence climatique, forêt participative, journée citoyenne ou du développement durable sont autant d'exemples où vous êtes toutes et tous sensibilisés à l'urgence de la situation et à la nécessité d'agir.

Ce sera à nouveau le cas cette année et cela débutera samedi 7 mars avec la matinée faune et flore. Constructions de nichoirs ou de pièges à frelons asiatiques, expositions, rencontres animeront ce moment d'échanges. La biodiversité et sa préservation seront à l'honneur et nous espérons vous y retrouver nombreux, petits et grands pour découvrir la richesse de notre territoire.

Bonne lecture, bien cordialement,

François Gernigon  
Maire de Verrières en Anjou

Jean-Pierre Mignot  
Maire délégué  
de Pellouailles les Vignes

## MAIRIES



Place de la mairie  
**Saint Sylvain d'Anjou**



02 41 21 12 82



mairie@verrieres-anjou.fr



Lundi de 14h à 17h

Du mardi au vendredi

de 9h à 12h et de 14h à 17h

Samedi de 9h à 12h



65 rue Nationale  
**Pellouailles les Vignes**



02 41 76 70 35



mairieplv@verrieres-anjou.fr



Du lundi au vendredi de 14h à 17h30

Samedi de 9h à 12h

# février > mars 2020

## VENDREDI 7 FÉVRIER

### Concours de belote du tennis de table de Saint Sylvain d'Anjou

6€ par joueur - Inscriptions de 20h  
à 20h30 - Salle Plantagenêt



## VENDREDI 7 FÉVRIER

### Ymaï

Chanson française / musique  
du monde.

Ymaï, c'est un voyage au cœur  
de notre identité, ce que nous  
sommes tous, un mariage  
subtil entre les peuples.  
Un trait d'union entre deux  
cultures, l'éternelle quête  
d'identité et de racine...

20h30 - Le Carré des arts

Tout public - Tarifs : 10, 8 et 5 €

Réservation conseillée : 02 41 76 65 72  
et culture@verrieres-anjou.fr



Retrouvez l'ensemble  
des dates de l'agenda sur  
verrieresenanjou.fr

## SAMEDI 8 FÉVRIER

### Atelier découverte des ressources numériques de la bibliothèque

L'abonnement à la bibliothèque  
vous donne accès à des  
ressources numériques (films  
à la demande, presse en ligne,  
autoformation, musique...)  
Déjà inscrit ou intéressé  
par ces ressources, venez  
découvrir comment les utiliser.

10h30 - Bibliothèque Maison Rouge  
Gratuit

Réservation conseillée : 02 41 76 34 50  
et bibliotheque@verrieres-anjou.fr



## SAMEDI 8 FÉVRIER

### Concert de l'ensemble vocal de Pellouailles les Vignes avec Romain Chopin

Un moment unique qui parle  
de cette chose drôlement  
magnifique : l'Amour... Une  
rencontre émouvante et  
touchante qui transforme cet  
hurluberlu en ami pour la vie,  
celui qu'on quitte en lui disant  
simplement au revoir, parce  
qu'on sait qu'on ira le revoir...

20h30 - Le Carré des Arts

12 € - Les places seront vendues par  
les choristes ou sont à réserver auprès  
de Nicole Robert au 02 41 76 74 59

## JEUDI 13 FÉVRIER

### Conseil municipal

20h30 - Le Carré des Arts

Entrée libre



## SAMEDI 15 FÉVRIER

### Atelier clown parents-enfants

Le clown, guidé par son seul  
plaisir, ne connaît pas de  
frontière : il va partout où il  
peut s'exprimer, et respire  
partout où il se sent vivant !  
La Cie artbiguë vous invite  
à réveiller le clown qui  
sommeille en vous !

Atelier encadré par Émilie Goupil  
et Béatrice Poitevin

9h - Espace Victor Hugo  
salle Houdebine

À partir de 6 ans - Gratuit

Réservation conseillée : 02 41 76 65 72  
et culture@verrieres-anjou.fr



## MARDI 18 FÉVRIER

### Be Joy

Musique folk - rock.  
Créant un univers lunaire,  
léger et parfois mélancolique,  
les chansons de Be Joy la  
racontent : sa vie, ce qui  
l'entoure, ce qui la touche.  
De comptines entêtantes en  
riffs endiablés, Be Joy peut  
surprendre, mais toujours  
avec douceur et simplicité.  
Un concert à partager...

20h30 - Le Carré des Arts

Tout public - Gratuit

Réservation conseillée : 02 41 76 65 72  
et culture@verrieres-anjou.fr

## MERCREDI 19 FÉVRIER

### Rencontre au relais paroissial de Pellouailles les Vignes

Venez passer un moment  
convivial.

De 17h30 à 19h - 25 rue de la Treille

## VENDREDI 21 FÉVRIER

### Café convivial

thème : gymnastique mémoire

De 15h à 17h - Village des Chênes



AGENDA MUNICIPAL

AGENDA ASSOCIATIF

## MERCREDI 26 FÉVRIER

### Ciné goûter 4+

Du cinéma pour les plus petits, suivi d'un goûter à partager.

Une sélection de courts-métrages, basés sur des albums jeunesse sera proposée.

16h - Bibliothèque Maison Rouge

À partir de 4 ans - Gratuit

Réservation conseillée : 02 41 76 34 50

et [bibliotheque@verrieres-anjou.fr](mailto:bibliotheque@verrieres-anjou.fr)

## VENDREDI 6 MARS

### La très excellente et très pitoyable tragédie de Juliette et Roméo

Théâtre.

À l'image d'un dîner mondain, hypocrite où les protagonistes alternent entre politesse et violence, tous les personnages de l'histoire dissimulent leurs vraies natures.

Dans le cadre de la mise en scène du spectacle, la compagnie Nom d'un Bouc ! et la commune vous proposent de manger sur scène, avec les comédiens, avant, et au début de la représentation.

Le nombre de places est limité à 18 personnes, et la réservation obligatoire (5 € le repas).

20h30 - Le Carré des Arts

À partir de 11 ans - 10, 8 et 5 €

Réservation conseillée : 02 41 76 65 72

et [culture@verrieres-anjou.fr](mailto:culture@verrieres-anjou.fr)

## DIMANCHE 1<sup>ER</sup> MARS

### Semi-marathon

Organisé par l'ASSSA Athlétisme. Deux formats au programme, l'épreuve individuelle et la formule relais 3 fois 7 kilomètres.

Départ 9h15 (9h30 pour le relais)

de la rue Emmanuel Voisin

Inscriptions : [athlestsylvaindanjou.com](http://athlestsylvaindanjou.com)

## VENDREDI 6 MARS

### Assemblée générale de l'APLA

19h30 - Espace loisirs,

9 rue des Vignes, Pellouailles les Vignes

## SAMEDI 7 MARS

### Il était une... appli

Une heure du conte numérique pour faire le lien entre un livre et une application.

10h30 - Bibliothèque Maison Rouge

À partir de 4 ans - Gratuit

Réservation conseillée : 02 41 76 34 50

et [bibliotheque@verrieres-anjou.fr](mailto:bibliotheque@verrieres-anjou.fr)

## À NOTER



### « Cafés des parents »

Afin d'échanger, de partager un moment convivial entre parents, de s'informer, de créer du lien, Lucie, animatrice famille à l'Apla, les directeurs des écoles et les APE proposent un café, thé, jus de fruits aux parents à l'ouverture dès 8h30.

Une action réalisée dans le cadre de l'agrément CAF Espace de Vie Sociale qui a pour objectif de créer du vivre ensemble, d'écouter et d'impliquer les habitants dans la vie du territoire.

Voici les prochaines dates des « cafés des parents » :

- Lundi matin à l'école maternelle du Tertre : 10 février, 9 mars, 6 avril, 11 mai, 8 juin
- Mercredi à l'école élémentaire du Clos de la Motte : 5 février, 4 mars, 1<sup>er</sup> avril, 13 mai, 10 juin
- Vendredi matin à l'école Jean de la Fontaine : 14 février, 13 mars, 10 avril, 15 mai, 12 juin

**N'hésitez pas à vous arrêter pour 5 minutes ou plus...**

## INFO +



Ne manquez aucune actualité de votre commune et inscrivez-vous à sa lettre d'information sur [verrieresenanjou.fr](http://verrieresenanjou.fr)

### EN BREF

# ACTION



## Action recrute : à vos CV !

L'entreprise Action s'installe sur le Parc d'activités de l'Océane (commune de Verrières en Anjou) au second semestre 2020. Une installation qui va permettre la création de centaines d'emplois, notamment de préparateurs de commandes.

**Les premiers recrutements devraient commencer en début d'année 2020.**

Des réunions d'informations collectives de présentation de l'entreprise et des postes à pourvoir, suivis de job dating, seront mis en place prochainement.

Si vous souhaitez participer à l'une de ces réunions, **merci d'adresser un mail avec votre CV**

**et toutes vos coordonnées à [plateformerh@angers-developpement.com](mailto:plateformerh@angers-developpement.com)**

**en précisant que vous souhaitez participer à une réunion sur l'entreprise Action.**

Une invitation par courriel vous sera envoyée dès que les dates et lieux de réunions seront connus.

**Infos :**  
[vieeconomique@verrieres-anjou.fr](mailto:vieeconomique@verrieres-anjou.fr)

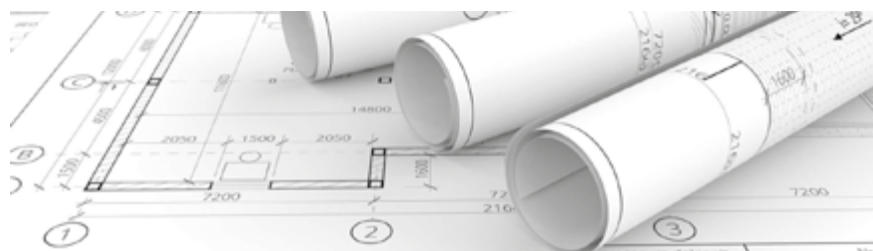


## Élections municipales : les infos pratiques

Les élections municipales se dérouleront dimanches 15 et 22 mars. Sept bureaux seront ouverts, de 8h à 18h sur Verrières en Anjou, 5 bureaux sur le site de la Française - allée du Taillis à Saint Sylvain d'Anjou et 2 bureaux dans les salles associatives - Espace loisirs - 9 bis rue des Vignes à Pellouailles Les Vignes. La date limite d'inscription sur les listes électorales est fixée au 7 février. Si vous ne pouvez pas vous déplacer pour voter, pensez au vote par procuration.

Cette procuration doit impérativement être donnée à une personne inscrite sur la même liste que vous, mais pas nécessairement sur le même bureau de vote. Pour l'établir, munissez-vous du nom de votre mandataire, celui qui votera à votre place, et qui ne peut avoir qu'un seul mandat, de votre carte d'identité, et rendez-vous à la gendarmerie. N'oubliez pas de prévenir la personne qu'elle doit voter pour vous, dans votre bureau de vote, car aucun justificatif ne lui sera envoyé.

## Du nouveau dans les autorisations d'urbanisme



### Déposer son autorisation d'urbanisme en ligne, c'est maintenant possible. Explications...

Avec la loi de simplification des relations entre l'administration et les citoyens en date de 2013, les usagers peuvent saisir les administrations par voie électronique depuis le 7 novembre 2016. En matière d'urbanisme, le délai a été reporté au 1<sup>er</sup> janvier 2022. La commune de Verrières en Anjou a souhaité anticiper cette date. Un Guichet Numérique des Autorisations d'Urbanisme, dit GNAU, sera accessible sur le site Internet de la commune. À partir du 1<sup>er</sup> mars 2020, il permettra le dépôt dématérialisé des certificats d'urbanisme d'information (CUa - cerfa n°13410) et des déclarations d'intentions d'aliéner (DIA - cerfa n°10072).

En 2021, le dépôt dématérialisé sera possible pour les autorisations suivantes (n° de CERFA entre parenthèses) :

- CUB - Certificat d'urbanisme opérationnel (13410)
- DP - Déclaration préalable (13703, 13404, 13702)
- PC - Permis de construire (maison individuelle) (13406)
- PC - Permis de construire (13409)
- PA - Permis d'aménager (13409)
- PD - Permis de démolir (13405)
- MODIFICATIF - Permis de construire ou d'aménager modificatif (13411)
- TRANSFERT - Transfert sur permis de construire ou d'aménager (13412)

Évidemment, le dépôt en version papier restera possible. **Infos : 02 41 21 12 91**



**Stéphane BOUDET**

*Avocat à la Cour*  
Barreau d'Angers

Tél. 02 41 76 25 44

Fax. 09 70 61 55 78

[stephaneboudet.avocat@orange.fr](mailto:stephaneboudet.avocat@orange.fr)

06 64 81 74 16

Place de la mairie

St Sylvain d'Anjou (49480)

Contentieux et Conseils



Peinture d'intérieur  
Décoration

*Ateliers Vermillance*

Pascal CAILLON  
[dpm2@wanadoo.fr](mailto:dpm2@wanadoo.fr)

4 chemin de la Mercerie - P.A. Angers Océane

PELLOUAILLES-LES-VIGNES - 49112 VERRIÈRES EN ANJOU

Tél. 02 41 73 80 70 - [www.dpm-ateliers-vermillance.com](http://www.dpm-ateliers-vermillance.com)



**Vous êtes une entreprise  
située à Verrières en Anjou  
et vous souhaitez faire de la  
publicité, contactez le service  
communication à l'adresse :**

[communication@verrieres-anjou.fr](mailto:communication@verrieres-anjou.fr)

# Passez à table avec Juliette et Roméo...

**Vendredi 6 mars, la Cie « Nom d'un bouc ! », vous invite à découvrir « la très excellente et très pitoyable histoire de Juliette et Roméo », au Carré des Arts, à 20h30. Mais ce n'est pas tout. Vous pourrez, avant et au début de la représentation manger sur scène avec les comédiens. À table...**

Deux familles ennemies, deux adolescents à peine sortis de l'enfance, un monde archaïque sur le point d'être bouleversé. L'histoire d'amour tragique de Roméo et Juliette, un mythe que l'on croit connaître...

... Mais au-delà de la vision populaire, une histoire de faux-semblants. Une histoire sans amour. À l'image d'un dîner mondain où les protagonistes alternent entre politesse et violence, tous les personnages dissimulent leur vraie nature. Dans Vérone comme autour de la table, l'amour des deux héros est une chance : pour Juliette d'échapper à sa condition de jeune femme soumise au patriarcat, pour Roméo de fuir une réalité qui l'empêche d'être heureux. Pas d'amour donc mais un élan de (sur) vie pour échapper au désespoir d'une vie toute tracée. Un repas où la table est renversée et les codes bousculés. Passez à table et redécouvrez le mythe. Nous vous invitons à ce funeste repas, où l'amour se cuisine froid et la liberté se gagne avec les dents...



Un spectacle où vous êtes réellement invités à passer à table. Dans le cadre de la mise en scène du spectacle, se déroulant dans une salle de réception, la compagnie et le service culturel proposent aux spectateurs de manger sur scène avec les comédiens, avant et pendant le début

de la représentation ! Une vingtaine de places sont disponibles et la **réservation, pour le repas, obligatoire avant lundi 2 mars.**

**Info et résa : [culture@verrieres-anjou.fr](mailto:culture@verrieres-anjou.fr)  
02 41 76 65 72**

**Spectacle : 10, 8 et 5 € – Repas : 5 €**

## INFO +



## Be Joy au Carré des Arts !

Elle sera sur la scène du Carré des Arts, mardi 18 février, à 20h30. Be Joy propose un répertoire à la fois singulier et éclectique, composé de créations originales en anglais et de reprises arrangées. Une guitare et une voix, quelques décors pour un concert intimiste, comme coupé du monde, créant un univers léger, lunaire, et parfois mélancolique.

Laissez vous porter par les émotions et les histoires que Be Joy vous contera..!

**Gratuit – Résa : [culture@verrieres-anjou.fr](mailto:culture@verrieres-anjou.fr) / 02 41 76 65 72**



## Des parcours scolaires pour tous

Depuis 2018, la bibliothèque, conjointement avec le service culturel de Verrières en Anjou, propose à toutes les écoles primaires de la commune des parcours thématiques. Organisés sur plusieurs séances, ces parcours sont l'occasion de mettre la culture à portée de tous les enfants par le biais de thèmes et de formes variés (spectacles, lectures, ateliers plastiques, ateliers philo, entre autres).



Cette année, près de 800 élèves ont ou vont profiter de ce dispositif réparti en sept thèmes. Des classes de maternelles ont déjà pu bénéficier d'un parcours autour de l'Afrique avec notamment Le bal de Tizi, bal dansé, par la compagnie Yédélé. D'autres découvriront la poésie, grâce à des ateliers sonores et un spectacle poétique, ou les pommes au travers d'une visite ludique du verger de sauvegarde de Saint-Sylvain d'Anjou. Les classes élémentaires ont également des parcours dédiés. Certaines d'entre elles ont participé à une découverte du jeu, réalisée en partenariat avec l'APLA, d'un conte en musique, Mamouna et la fleur sans terre, ou ont réfléchi à la question de la différence. D'autres classes s'initieront à la poésie en rencontrant une autrice, Albane Gellé. Ces actions complètent les accueils scolaires que la bibliothèque propose tout au long de l'année et qui permettent à chaque enseignant de venir avec ses élèves découvrir le lieu et emprunter des documents.

### INFO +

#### De nouvelles animations au programme

Pour ce premier semestre 2020, en plus des animations régulières, ateliers d'écriture et heures du conte, vous pourrez découvrir de nouvelles propositions. Au programme, il y a des projections de films, des découvertes d'applications pour tablettes en famille, une nouvelle soirée pyjama, de la poésie dans le cadre du Printemps des poètes avec Albane Gellé, un temps fort sur le sport, et un interprétariat en langue des signes sur plusieurs de nos actions.

Samedi 8 février - 10h30 : Atelier découverte des ressources numériques de la bibliothèque

Mercredi 26 février - 16h : Ciné goûter 4+, un film et un goûter à partir de 4 ans

Samedi 7 mars 10h30 : Il était une... appli, une heure du conte numérique

Infos : page Facebook : [Bibliothèque Maison rouge](#).  
[bibliotheque@verrieres-anjou.fr](mailto:bibliotheque@verrieres-anjou.fr) ou 02 41 76 34 50





## École maternelle du Tertre : les travaux continuent

Pendant que les enfants et l'équipe pédagogique occupent les locaux de l'école provisoire du Tertre, les entreprises s'affairent pour avancer sur les travaux de restructuration de l'école du Tertre.

Le chantier est désormais hors d'air et hors d'eau puisque les menuiseries aluminium sont toutes positionnées. Le gros œuvre est terminé et les aménagements intérieurs se poursuivent.

Le passage des réseaux souples, électricité, téléphonie et informatique, est en cours. Les plombiers sont également à pied d'œuvre pour mettre en place les installations dans les locaux et réaliser les modifications de chauffage et chaufferie. En même temps, les isolations intérieures sont en cours. L'ossature de la cinquième classe est montée et la structure du futur préau est livrée sur site.

Pour la rentrée de septembre 2020, l'école sera entièrement renouvelée, modernisée et isolée, avec des espaces plus conviviaux et aux normes. Les classes seront toutes accessibles sans avoir à sortir dans la cour comme auparavant.

Les conditions de travail du personnel seront également améliorées. Les enseignants y découvriront une nouvelle « salle des maîtres » et les ATSEM bénéficieront d'un vestiaire.

### À SUIVRE

## Les vélos fleurissent



Cette année, le vélo sera le thème du fleurissement estival. Une quarantaine va trouver place au niveau des massifs et des bords de voies de Verrières en Anjou.

Le service paysage et environnement et les PJS, Projets Jeunes Solidaires, s'affairent actuellement à peindre les cadres de vélos et les préparer, pour certains, à recevoir des contenants prêts à être mis en culture (paniers, sacoches...)

Des riverains se sont proposés pour arroser bénévolement ces paniers tous les deux ou trois jours cet été. N'hésitez pas à contacter les services techniques si, vous aussi, vous pouvez participer à l'arrosage estival. Inscrivez-vous au 02 41 76 78 42.

Au niveau des massifs de fleurissement, les cadres des vélos seront assortis aux couleurs du massif dans lequel ils se trouveront. Des vélos vont ainsi trouver place

au niveau du rond point du super U, du rond point des champs blancs, de la place de la mairie, aux abords du cimetière, dans le rond point de l'avenue du parc et aux abords de l'église de Saint Sylvain d'Anjou. L'entrée de Pellouailles les Vignes aura également des vélos, ainsi que la mairie, l'agence postale pellouaillaise et les abords du garage Dubas.

## L'atelier du changement : une première réussie

Du 28 novembre au 20 décembre, 12 demandeurs d'emploi ont bénéficié de 10 rendez-vous pour dynamiser leur recherche d'emploi. L'atelier du changement n'est pas un atelier de recherche d'emploi mais permet de se mettre dans un processus de changement pour avancer. Un défi relevé, une réussite à tous points de vue. Témoignages...

*« Je suis venu sans a priori. Je trouvais le concept intéressant, singulier car ce n'est pas quelque chose qui appartient au quotidien du chercheur d'emploi. Et changer d'environnement, s'oxygéner, cela fait du bien. J'ai rencontré des gens qui viennent d'horizons différents, chacun avec sa personnalité, et nous avons fait preuve d'écoute et de bienveillance pour échanger ensemble. Donner et recevoir, c'est un peu comme un cadeau, c'est un souffle qui fait du bien ! »*

*« C'est quelque chose que tout le monde devrait faire car c'est important de savoir comment nous fonctionnons, cela permet de réfléchir autrement pour essayer de changer. »*

*« C'est une bouffée d'oxygène dans sa recherche d'emploi, un concept novateur et intelligent. Ce n'est pas simple de chercher un emploi, on a le nez dans le guidon, et l'atelier permet de sortir de ce quotidien. J'ai appris qu'il fallait oser, tenter et changer le cadre habituel »*

*« Je suis venue pour prendre du recul sur ma situation. Objectif atteint dès le premier jour ! Cela permet de sortir de l'isolement et de trouver la bienveillance à travers de belles rencontres. »*

*« Apprendre à se connaître et savoir comment on réagit par rapport à nos émotions, nos sentiments et nos a priori, cela nous rebooste dans nos recherches d'emploi. »*

*« Je recommande cet atelier à tout le monde. La journée sur la gestion du stress et des émotions est particulièrement chamboulante et fait remonter énormément de choses. Mais il est important de faire des exercices sur le lâcher prise. »*



Fabien, Marc, Virginie, Axelle, Laurent, Nelly, Séverine, Gwladys, Helmina et Angélique, entourés de leurs formatrices ont évolué et appris à se connaître tout au long des 10 séances de l'atelier du changement. Christelle et Jessica, absentes sur la photo, appartenaient également au groupe.

*« Quand on est chercheur d'emploi, on s'interdit tous les plaisirs. Maintenant, nous pouvons changer, car, pourquoi tout s'interdire. Aujourd'hui, j'ose aller jouer avec mes enfants le vendredi soir et ça fait du bien, car on voit du monde. J'adore ! »*

*« Ce qui m'a intéressé, c'est le côté humain, la relation à l'autre, le décryptage psychologique. J'ai appris à oser, à me permettre des choses et de les faire autrement. »*

*« Il faudrait que ce genre de stage soit mis en place dans toutes les entreprises. »*



# Deux apiculteurs pour une même

Pascal Sale et Vincent Marceron sont tous les deux apiculteurs. Le premier depuis 1990 et le second depuis 2009. Un métier pour une passion commune : les abeilles. Rencontre...



Pascal Sale

**P**ascal Sale est apiculteur depuis 1982. Il s'est installé à Saint-Sylvain en 1990. Il n'a pas choisi l'apiculture, c'est l'apiculture qui l'a choisi. La rencontre décisive, se déroule quand, coureur cycliste, il fait la connaissance d'un apiculteur qui lui fait découvrir ce métier nature qui lui laisse le temps de s'entraîner, il court en première catégorie nationale ! Petit à petit, il lâche la petite reine, pour les abeilles et leurs reines. Aujourd'hui, il est à la tête de plus de 400 ruches, qu'il construit lui-même « de A à Z ».

Apiculteur, c'est d'abord une passion, mais c'est également un métier qui demande du temps, et du savoir faire. « Aujourd'hui, je suis revenu aux méthodes anciennes qui, pour moi, donnent de meilleurs résultats que les méthodes modernes ». Il élève donc de nouveaux essaims, entre 60 et 70 par an, en mai, pour laisser le temps aux abeilles de préparer la nouvelle ruche. « Cela permet d'avoir des essaims en forme et performants ».

Pour Pascal, tous les détails comptent : ses ruches sont exposées sud-sud-est pour que l'abeille prenne le soleil dès le matin, il récupère sa cire pour préparer des feuilles sur lesquelles sont présentes des empreintes d'alvéoles qui vont guider les abeilles dans la mise en place du fonctionnement de la ruche, il ne chauffe pas le miel à plus de 35° pour qu'il ne perde pas ses propriétés... Autant de petits secrets pour des récoltes de miel toutes fleurs, d'acacia, de sarrasin, de colza et de tournesol si ces deux derniers ne sont pas trop traités. Le miel de colza est le plus compliqué car, s'il cristallise, on ne peut pas le récolter. Il faut donc surveiller la ruche pour le prélever au bon moment.

## INFO +



## Apiculteur, un métier dangereux ?

Les deux apiculteurs verrois sont d'accord. Non ce n'est pas un métier dangereux et oui quand ils s'occupent des abeilles, ils se font piquer. Pour Pascal « c'est surtout dans la tête, le corps s'immunise et on finit par travailler à main nue mais on essaye d'être piqué le moins possible ». Il est rejoint par Vincent qui précise que « si l'abeille pique, elle perd son dard et meurt, alors c'est mieux de ne pas être trop piqué ! »

# passion : les abeilles



Vincent Marceron possède des ruches depuis 2009. Il débute avec une ou deux ruches au fond de son jardin. Piqué par le virus et gagné par la passion des abeilles, il en construit très vite une quinzaine supplémentaire. Aujourd'hui, il en a une trentaine, installées à Durtal, Pellouailles les Vignes, et Corzé notamment. Il ne vend que ce qu'il produit et le miel récolté diffère tous les ans, en fonction de l'emplacement des ruches. « Cette année par exemple, je n'ai pas eu de miel d'acacia à cause du vent qui a empêché les abeilles de butiner ». Et il choisit les endroits où installer ses ruches avec attention, « en fonction des essences ou fleurs présentes ». Les ruches sont amenées au moment de la floraison des essences et retirées à la fin de la floraison, ce qui garantit le « nom » du miel. Son crédo, faire du miel le plus naturel possible et de qualité, mis en pot liquide, sans être chauffé. Il propose notamment du miel de pissenlit, de châtaigner ou de sarrasin.

S'il ne construit pas ses ruches, il travaille avec un CAT pour la fabrication du matériel en bois, « cela fait travailler des gens en difficulté » et, pour son pain d'épices, « privilégie les circuits courts, moins de 10 kilomètres », pour s'approvisionner en matières premières.

Son conseil, si vous souhaitez planter des essences mellifères, vous pouvez opter

« pour des arbres qui souffrent moins et peuvent fleurir plus tardivement, comme l'Evodia, le Sophora ou le tilleul de Hening qui raviront tous les insectes pollinisateurs. » Pour lui, l'ennemi de l'abeille, « plus que le frelon asiatique, c'est l'homme avec les pesticides trop utilisés, et l'arrachage des haies qui enlève la matière première aux abeilles qui manquent de fleurs à butiner ».



## Matinée faune et flore verroise

**Rendez-vous au Carré des Arts, samedi 7 mars, de 9h30 à 12h, pour cette nouvelle édition de la matinée faune et flore verroise.**



L'ASAD tiendra un stand sur le monde des abeilles avec exposition et démonstrations. Ce sont eux qui interviennent pour la destruction des nids de frelons asiatiques pour la commune. Vous découvrirez également une exposition de macro photos de faune et flore locales, prises par un Verrois, Gérard Bouguier. Des clichés à en « perdre le souffle » qui vont permettre de voir des choses surprenantes sur lesquelles plus grand monde ne prend le temps de s'attarder... Deux ateliers gratuits seront mis en place pour la construction de nichoirs à mésanges pour lutter contre la chenille

processionnaire et l'assemblage de nichoirs à martinets. Vous aurez également la possibilité de repartir avec un abri à hérissons.

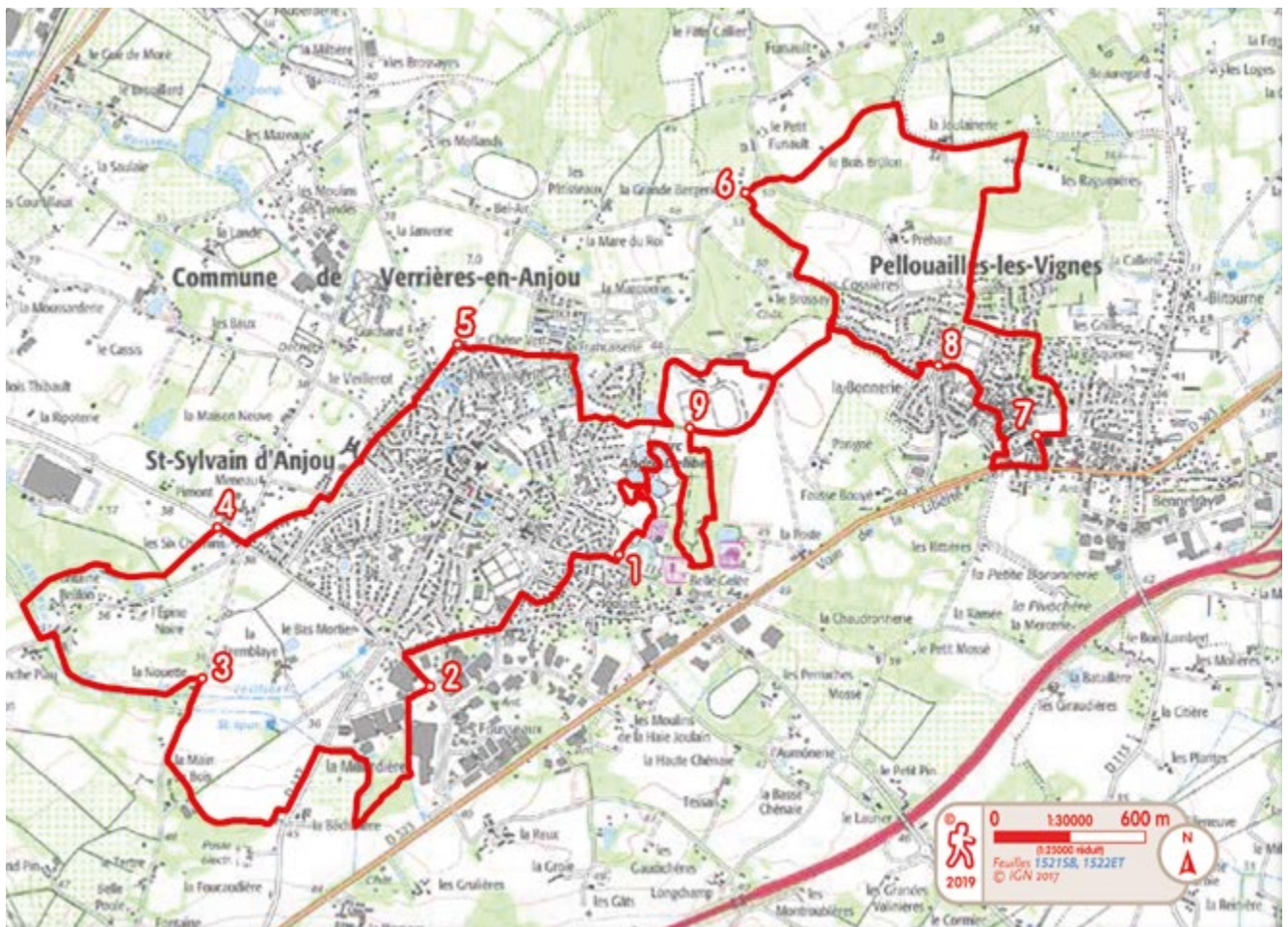
Un dernier atelier permettra à chaque famille de repartir avec un piège sélectif pour les frelons asiatiques. Depuis trois ans, la lutte semble porter ses fruits. Le climat chaud de l'été 2019 et la pose des pièges sur l'ensemble du territoire, ainsi que la destruction systématique des nids, permettent de penser que cette lutte globale explique la baisse de 50% de la détection de nids sur la commune en 2019 par rapport à l'année précédente.

# Une nouvelle randonnée sur Verrières

Du Château à motte à la vigne par le verger : voilà le nom de la nouvelle randonnée proposée, sur le territoire de Verrières en Anjou, par Destination Angers. D'une longueur de 17,4 km, son tracé ne présente pas de difficulté particulière et elle est balisée en mauve. Une occasion de profiter d'un cadre naturel et patrimonial privilégié à l'occasion d'une ballade en famille ou entre amis, d'une durée approximative de 4h30.



Voici son tracé que vous pouvez retrouver sur : <https://www.tourisme.destination-angers.com/organisez/vos-activites/randonnees-et-parcs-et-jardins/du-chateau-a-motte-a-la-vigne-par-le-verger-2669574>.



Depuis 1998, notre meilleure publicité, **Ce sont nos clients**



**Une maison sur deux construite**  
par Le Pavillon Angevin est  
**une recommandation d'un client**

Venez consulter la satisfaction de nos clients sur  
**NOTRE NOUVEAU SITE INTERNET**

**[www.pavillon-angevin.com](http://www.pavillon-angevin.com)**



La Haie Joulain – St Sylvain d'Anjou

**VERRIÈRES EN ANJOU**

**02 41 18 28 88**

[contact@pavillon-angevin.com](mailto:contact@pavillon-angevin.com)



*Constructeur de  
maisons  
individuelles  
depuis 1998*

**Une famille à l'écoute des familles, depuis 1986.**



**24h/24  
7j/7**

**Nouvelle agence  
à St Sylvain d'Anjou  
Verrières en Anjou**

Contrats  
obsèques

**POMPES FUNÈBRES**

Organisation complète des funérailles  
Chambres funéraires  
Crémation

**MARBRERIE**

Créations sur mesures  
Caveaux - Monuments  
Gravures



**02 41 05 89 27**

**Stock constant  
d'environ 100  
monuments sur nos 3 sites.**  
(Pose dans les 15 jours ouvrés sur les monuments exposés)  
**Chateaufort/Sarthe  
St Sylvain d'Anjou  
Tiercé**

**St Sylvain d'Anjou - Verrières en Anjou**  
**[www.pompes-funebres-beaumont.fr](http://www.pompes-funebres-beaumont.fr)**

# Semi-marathon et Pellouailles Angers 2020 : les inscriptions se poursuivent



**Verrières en Anjou est une terre de courses à pied. Cette année n'échappe pas à la règle avec le semi-marathon organisé par l'ASSSAthlétisme, qui se déroulera dimanche 1<sup>er</sup> mars et la 72<sup>e</sup> édition de Pellouailles Angers dimanche 5 avril. Deux courses qui font partie du patrimoine et que les coureurs espèrent accrocher à leur palmarès.**

## INFO +



### Appel à bénévoles

Pour le bon déroulement de ses deux épreuves, de nombreux signaleurs bénévoles seront mobilisés sur le parcours. Il reste encore des postes à pourvoir. Les personnes intéressées (majeures et titulaires du permis de conduire) peuvent contacter le service sports et vie associative.

Le semi est ouvert aux compétiteurs comme aux amateurs. Deux formats sont au programme, l'épreuve individuelle, une nouvelle fois, qualificative pour le championnat de France, et la formule relais, 3 fois 7 kilomètres, au succès grandissant d'année en année. Avec son circuit plat et rapide la course devrait attirer les meilleurs coureurs de la région, un millier d'athlètes sont attendus sur la ligne de départ !

Le départ de Pellouailles Angers, deuxième plus vieille course de ville à ville en France, sera, à nouveau, donné d'Angers et la course, au parcours atypique, traversera Verrières en Anjou. Le relais décalé, 15 et 5 kilomètres sera de nouveau proposé. Son principe est simple. Le premier coureur prend le départ de la course à Angers, il rejoint, au 10<sup>e</sup> km, son partenaire et les deux coureurs parcourent ensemble les 5 derniers kilomètres.

**Des courses enfants et familles, gratuites, se dérouleront à Pellouailles, autour de l'arrivée.**

Le premier challenge des Verrois sera mis en place sur ces deux courses. Il récompensera les coureurs Verrois qui participeront aux deux épreuves. Un classement sera établi, additionnant les deux chronos. La première Verroise et le premier Verrois seront récompensés le 3 juillet, au Carré des Arts, lors de la soirée des Trophées des Sports. À vos baskets, les inscriptions sont ouvertes !

### Semi-marathon

**Départ 9h15 (9h30 pour le relais) de la rue Emmanuel Voisin.**

**Inscriptions : [athlestsylvaindanjou.com](http://athlestsylvaindanjou.com)**

**Pellouailles-Angers**

**Inscriptions :**

**[klikego.com/inscription/pellouailles-angers-2020/running-course-a-pied/1485054925932-6](https://klikego.com/inscription/pellouailles-angers-2020/running-course-a-pied/1485054925932-6)**



## Installation des panneaux « points de rassemblement »

Depuis peu, les services techniques ont finalisé l'installation des panneaux « points de rassemblement » à l'extérieur des ERP (établissements recevant du public) communaux. Explications...



**L**e point de rassemblement est une zone où les personnes présentes dans un bâtiment (salariés, public, scolaires...) doivent se diriger et se rassembler. Un rassemblement qui répond à des situations spécifiques et doit se dérouler lors d'une évacuation après déclenchement d'une alarme incendie.

Cette zone de rassemblement doit être :

- À l'extérieur du bâtiment ;
- Dans un espace sécurisé ;
- À une distance garantissant un éloignement suffisant de toute émanation de fumée ;
- Définie pour ne pas gêner l'intervention des secours ;
- Accessible aux personnes en situation de handicap et à mobilité réduite.

Le point de rassemblement permet de procéder au comptage et donc, au recensement des occupants du bâtiment au moment du danger, et de donner les consignes à suivre pour la suite des événements :

- Soit la réintégration des locaux, sur avis des services de secours ;
- Soit la mise à l'abri dans un lieu clairement identifié.

Pour la commune, selon la localisation de l'évènement, il s'agit des salles des Lices et des Troubadours sur la commune déléguée de Saint Sylvain d'Anjou et du Carré des Arts sur la commune déléguée de Pellouailles les Vignes.

### INFO +



#### Transport solidaire

Ce service s'adresse aux Verrois de 60 ans et plus. En 2019, 14 chauffeurs bénévoles ont parcouru 2163 kilomètres et permis aux 38 bénéficiaires de se déplacer pour faire leurs courses, aller à des rendez-vous médicaux, visiter des proches... Ils se sont retrouvés le 9 janvier dernier autour d'une part de galette !

### EN BREF



#### Permanences mutuelle santé communale

Cette mutuelle « de groupe », doit permettre aux Verrois de bénéficier de tarifs abordables. Ce mois-ci, les permanences se dérouleront :

- Mardi 4 février, au CCAS avec Groupama ;
- Mardi 18 février, à la salle thérapeutique de la maison de la santé à Pellouailles les Vignes et jeudi 20 février au CCAS avec AXA ;
- Mardi 18 février, au CCAS avec MCRN.

# La gestion des déchets : les gestes à adopter



Diminuer le volume des déchets et valoriser le recyclage, c'est le double objectif poursuivi par Angers Loire Métropole, à travers ses actions en faveur du tri des ordures ménagères et du développement des déchèteries. Voici quelques conseils simples et faciles à adopter...

## Acheter et consommer mieux

- J'utilise mon panier et le préfère aux petits sacs plastique fournis aux caisses des supermarchés.
- J'achète les produits en grand conditionnement, qui utilisent moins d'emballages que les petites portions. Selon les produits, l'emballage représente 20 à 60 % du prix de vente.
- Je bois de l'eau du robinet, c'est plus économique que l'eau minérale, et sans emballage.
- Je loue ou j'emprunte le matériel que je n'utilise pas régulièrement (décolleuse à papier peint, DVD...).
- Je privilégie les produits rechargeables comme les accumulateurs à la place des piles à usage unique. Même s'ils sont plus chers à l'achat, leur réemploi permet rapidement de réaliser des économies

## Utiliser mieux et réutiliser

- Je pratique le compostage de mes restes de repas et de mes déchets de jardin, en utilisant le composteur individuel proposé par Angers Loire Métropole.
- Avant de jeter, je me pose la question de savoir si c'est réparable ou réutilisable (bocaux de verre pour les confitures, boîtes à chaussures comme boîtes de rangement, verso des feuilles imprimées comme papier brouillon...).
- Je donne ce qui est réutilisable et en bon état à des associations caritatives (vêtements à Apivet, meubles aux Compagnons d'Emmaüs, électroménager à Envie Anjou...).

## Composter et broyer les déchets

Autres sources possibles de réduction des déchets, ALM travaille également sur le compostage et le broyage des déchets. Au niveau du compostage, des solutions existent pour chaque type d'habitation. Pour les personnes disposant d'un jardin, ALM met à disposition des composteurs de 345 litres moyennant une participation de 20 euros.

**Si vous êtes intéressé(e), il suffit de vous inscrire au 0 800 41 88 00 (gratuit depuis un poste fixe).** Des composteurs collectifs peuvent être mis à disposition, au pied des immeubles d'au moins 10 logements et disposant d'espaces verts. Enfin, Pour les personnes habitant **un appartement avec balcon ou cave ou une maison ne permettant pas d'avoir un composteur**, ALM propose des lombricomposteurs contre une participation de 20 €.

Si vous en avez assez de faire des tours à la déchèterie pour évacuer vos branches, pensez à les broyer ! En plus de vous éviter des déplacements, vous obtiendrez grâce à cette technique, du broyat qui peut vous être utile :

- en paillage au pied de vos plantations et arbustes,
- en BRF (Bois raméal fragmenté) dans votre potager,
- en apport de matière sèche pour votre composteur.

Vous pouvez bénéficier de 15 € de réduction sur la location d'un broyeur avec les loueurs conventionnés. Pour cela, rien de plus simple, contactez le numéro vert déchets d'ALM : 0 800 41 88 00

### INFO +



## Tri et +

Pensez à télécharger l'application « Tri et + » d'Angers Loire Métropole. Elle permet d'être alerté à l'approche de ses jours de ramassage d'ordures ménagères ou de tri, de localiser sa déchèterie ou ses points d'apports volontaires les plus proches, et de savoir comment mieux trier ses déchets.

NISSAN INTELLIGENT MOBILITY



Innovation  
that excites

# DÉCLIC ÉLECTRIQUE NISSAN



NISSAN LEAF 100% ÉLECTRIQUE  
**PROFITEZ DE 48H  
POUR L'ESSAYER**

VENEZ DÉCOUVRIR LA NISSAN LEAF 100% ÉLECTRIQUE EN CONCESSION

Innovier autrement. Zéro Emission à l'utilisation, hors pièces d'usure.

NISSAN WEST EUROPE : nissan.fr

**Z**ero Emission

Voir conditions en concession

**NISSAN ANGERS**  
15 Boulevard de la Liberté - Tél : 02 41 66 34 34



### Horaires d'ouverture

Lundi au vendredi  
9h / 19h

Samedi  
8h / 16h

**NON STOP LE MIDI**



Impasse Saint Anne  
(Place de la mairie)  
VERRIERES EN ANJOU  
02 41 76 88 90

PRENEZ RDV DIRECTEMENT SUR :  
[www.moncoiffeur-saintsylvain.fr](http://www.moncoiffeur-saintsylvain.fr)  
Facebook "mon coiffeur saint sylvain"

Mon coiffeur

**-4€** FORFAIT COUPE HOMME

FORFAIT COUPE FEMME **-5€**

**-7€** FORFAIT COULEUR COUPE BRUSHING

BALAYAGE COUPE BRUSHING **-10€**

Valable une seule fois  
sur remise de ce flyer

**NOUVEAU !  
OUVERT  
LUNDI MATIN**



02 41 34 8000  
contact@adg-49.fr

### Entretien et dépannage

- Chaudières et chauffe-eaux gaz
- VMC électrique et gaz
- Panneaux solaires
- Pompes à chaleur
- Ramonage des conduits de fumée

### Thermographie infrarouge

- Étanchéité et défauts d'isolation
- Visualisation des planchers chauffants
- Embouage des radiateurs



Z.A Pôle 49 - 31 bis, boulevard de la  
Chanterie - 49480 St Sylvain d'Anjou



Membre du réseau  
Entreprise Indépendante

DU CÔTÉ  
DES ASSOS...

**Verr'n'love**

Les activités de danse de l'association ABCD vous invitent à l'occasion de la Saint Valentin :

- Mercredi 5 février pour le Modern'Jazz, au relais culturel, salle Marguerite d'Anjou ;
- Vendredi 7 février pour la Danse Contemporaine, complexe sportif René Boublin, à Pellouailles Les Vignes. Des chansons d'amour incontournables pour petits et grands rythmeront les cours.

Vous êtes tous attendus, parents, amis, familles, à partir de 17h30, pour des moments d'échanges autour d'un café ou d'un thé.

**Les dates des messes de la paroisse**

Tous les dimanches : messe à 10h30 à Saint-Sylvain

Le vendredi soir : messe à 19 h

Messes du samedi soir, 18h30

- 1<sup>er</sup> février au Plessis Grammoire
- 8 février à Pellouailles
- 15 février à Villevêque
- 22 février à Sarrigné
- 29 février à Ecoouflant

Entrée en Carême :

Célébration des Cendres :

mercredi 26 février à 20h30

Soirée paroissiale :

Samedi 1<sup>er</sup> février à St Sylvain, sur réservation au secrétariat de la paroisse

Permanences au centre paroissial

Saint François, place de l'Église

à St Sylvain :

- Les jeudis et samedis de 9h30 à 12h

- Permanence du Père Emmanuel

Bouchaud, les 1<sup>er</sup>, 3<sup>e</sup> et 5<sup>e</sup> samedis

du mois de 9h à 11h

Contact : 02 41 76 70 97 /

stfrancoisportesdangers@diocese49.org

http://saintfrancoisportesdangers.org

## Groupes de paroles sur la parentalité



Depuis plus de 3 ans, l'APLA propose des groupes de paroles autour de la parentalité. Plusieurs parents, 12 maximum, se retrouvent, une fois par mois, pour échanger dans une démarche bienveillante, accompagnés de Magali Martin, thérapeute et formatrice, et de Lucie Lemoine, animatrice famille sur la commune.

Pour assurer et permettre une cohérence et une évolution dans les échanges, une inscription et un engagement sur 6 ateliers consécutifs sont demandés.

L'objectif de ce groupe est de :

- Partager sur des questionnements et des difficultés de la vie quotidienne de parents ;
- Échanger des astuces et des pratiques avec d'autres parents d'enfants et d'adolescents, parce que réfléchir à plusieurs, c'est mieux ;
- Obtenir des outils et des informations sur ce qui se passe lorsqu'un enfant est triste, en colère et qu'il(elle) ne sait/peut pas l'exprimer avec des mots.

Voici quelques témoignages de parents qui ont déjà participé :

« Cette parenthèse, où le temps s'arrête, nous permet de nous poser, de prendre le temps d'analyser et de réfléchir ensemble à nos problèmes qui – même si différents – sont assez proches ».

« Un moment très instructif grâce aux clefs, astuces et outils qui nous sont fournis par le groupe ».

« Le contact s'est facilement fait, malgré la composition des familles et l'âge des enfants chacun y trouve son compte. Je me suis sentie moins isolée. Je rencontrais enfin des parents qui osent partager avec bienveillance leurs difficultés et me suis sentie tout à coup beaucoup moins seule, me retrouvant moi-même dans des anecdotes. Les expériences des autres ont fait écho aux miennes, quelques-unes d'ailleurs ont fortement résonné. Plaisir d'être connectée ».

Si vous souhaitez venir partager, échanger vos expériences, si en tant que parent vous êtes intéressé par ces temps d'échanges, vous pouvez envoyer un mail à [accueil@asso-apla.fr](mailto:accueil@asso-apla.fr) ou téléphoner au 06 42 25 35 06.

# Les vacances de l'APLA

Le 15 février débiteront les vacances de février. Pour occuper les enfants, les animateurs de l'APLA ont concocté un programme d'activités ludiques, sportives riches en surprises et découvertes. Retrouvez le programme complet ci-dessous et n'oubliez pas les inscriptions, elles débutent le 3 février. **Bonnes vacances !**

## Les vacances d'hiver en famille

### Du 17 au 27 février 2020

**Venez découvrir, jouer, rire, seul ou en famille avec vos enfants ou petits enfants !**

Les inscriptions pour les vacances se font par mail à [accueil@asso-apla.fr](mailto:accueil@asso-apla.fr) à partir du 3 février.

<p style="text-align: center; color: #e67e22;"><i>Lundi 17 février</i></p> <hr/> <p>Entre <b>9h30 et 12h00</b> (vous arrivez et repartez quand vous voulez !) <b>Gratuit</b> <b>Petit déjeuner et jeux</b> Lieu : A l'espace Echanson</p> <p>Rdv devant l'espace loisirs à <b>13h30</b> - Retour <b>15h30</b> <b>6€ par famille</b> <b>Escalade - Climb up à Angers</b> À partir de 3 ans - Trajet en covoiturage</p> <p style="text-align: center; color: #e67e22;"><i>Mardi 18 février</i></p> <hr/> <p><b>14h - 16h</b> <b>6€ par famille</b> <b>Atelier cuisine</b> <b>Préparation du goûter !</b> Lieu : A l'espace Echanson</p> <p>Rdv à l'espace loisirs à <b>19h15</b> - Retour <b>22h30</b> <b>6€ par famille</b> <b>Match de Hockey sur glace</b> <b>Les Ducs d'Angers contre Anglet Hormadi</b> Trajet en covoiturage</p> <p style="text-align: center; color: #e67e22;"><i>Mercredi 19 février</i></p> <hr/> <p>Entre <b>9h30 et 11h30</b> (vous arrivez et repartez quand vous voulez !) <b>6€ par famille</b> <b>Atelier « art plastique »</b> <b>6 mois - 3 ans</b> Lieu : A l'espace Loisirs</p> <p>Rdv devant l'espace loisirs à <b>14h00</b> - Retour <b>16h00</b> <b>6€ par famille</b> <b>Concert « Sysmo game »</b> <b>Festival boule de Gomme à Angers</b> Trajet en covoiturage</p> <p style="text-align: center; color: #e67e22;"><i>Jeudi 20 février</i></p> <hr/> <p><b>10h00 - 11h30</b> <b>6€ par famille</b> <b>Fabrication de carte à planter et de bee wrap</b> Lieu : A l'espace Echanson</p> <p><b>15h - 17h30</b> <b>Gratuit</b> <b>Accueil libre, pour venir prendre un café, bricoler, jouer, échanger...</b> (vous arrivez et repartez quand vous voulez !) Lieu : A l'espace Echanson</p>	<p style="text-align: center; color: #e67e22;"><i>Lundi 24 février</i></p> <hr/> <p>Entre <b>9h30 et 12h00</b> (vous arrivez et repartez quand vous voulez !) <b>Gratuit</b> <b>Petit déjeuner et jeux</b> Lieu : Espace jeunesse SSA</p> <p>Rdv au parking du Château à Motte à <b>14h00</b> Retour <b>16h00</b> <b>Gratuit</b> <b>Randonnée découverte dans la commune</b></p> <p style="text-align: center; color: #e67e22;"><i>Mardi 25 février</i></p> <hr/> <p><b>14h30 - 18h30</b> <b>Gratuit</b> <b>Olympiade en famille</b> Lieu : A la salle de sport PLV</p> <p style="text-align: center; color: #e67e22;"><i>Mercredi 26 février</i></p> <hr/> <p>Rdv à l'espace loisirs à <b>14h00</b> - Retour <b>16h30</b> <b>6€ par famille</b> <b>Jeux ludiques et moment bien être à l'espace piscine de Cap'Adapt à Beaucozéz</b> Prévoir ses affaires de piscine ! Trajet en covoiturage</p> <p style="text-align: center; color: #e67e22;"><i>Jeudi 27 février</i></p> <hr/> <p><b>15h - 17h30</b> <b>Gratuit</b> <b>Accueil libre, pour venir prendre un café, bricoler, jouer, échanger...</b> (vous arrivez et repartez quand vous voulez !) Lieu : A l'espace Echanson</p> <p>Rdv à l'espace loisirs à <b>19h30</b> - Retour <b>22h30</b> <b>6€ par famille</b> <b>Soirée jeux à la ludofrancas à Angers</b></p>
---	--

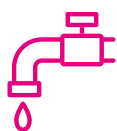
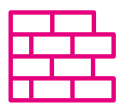
**Adresse :**

- Espace jeunesse : rue des chênes, Saint Sylvain d'Anjou
- Espace Echanson : 21 place de l'Echanson, Pellouailles Les Vignes
- Salle de sport : Chemin des villages, Pellouailles Les Vignes
- Espace loisirs : rue des Vignes, Pellouailles Les Vignes

L'adhésion à l'association est de 10 euros par famille pour l'année (de juillet à juin).

# Du côté des services...

Les services « paysage et environnement » et « patrimoine bâti » : préparation et entretien, des espaces verts et des bâtiments communaux sont au cœur des activités des agents de ces deux services.



Pour le service paysage et environnement, l'hiver est une saison de préparatifs. L'installation du marché de Noël et la mise en place de la maison du Père Noël ont ponctué le début du mois de décembre. Le ramassage des feuilles est toujours en cours tout au long de l'hiver, les chênes ayant la particularité d'être, pour la plupart des variétés présentes sur la commune, avec un feuillage qui meurt et reste dans l'arbre en hiver, ce qui rend le ramassage plus difficile. En parallèle, les crocus et narcisses pointent le bout de leurs pétales, annonçant déjà les couleurs du printemps. Les agents préparent aussi les vélos qui seront disposés en bord des trottoirs pour l'été avec l'aide des riverains, pour l'arrosage des paniers fleuris qui garniront chaque vélo. En plus des interventions nombreuses sur les bâtiments communaux, plus de 1 000 en 2019 pour des remplacements d'ampoules, des fuites, des modifications, des réparations..., les 6 agents du service patrimoine bâti interviennent sur les suivis des contrats des bâtiments (chaudières, légionellose, extincteurs, contrôles électriques, VMC, dératisation, suivi des horloges, des cloches, trappes de désenfumage, systèmes incendie...). En travaux de régie, ils ont réhabilité un bâtiment, 3 rue de la ménagère, un logement, 3 avenue du Parc et poursuivent la réfection d'un logement, rue Henriette Brault. Les travaux dans les écoles sont également des missions effectuées régulièrement, tout comme les réfections des logements de la résidence « les Blés d'Or » pour le CCAS. En 2019, huit logements ont été entièrement refaits (changement du tableau électrique, enlèvement des tapisseries, mise en place d'une patente, mise en peinture, changement des sols, mise en place de sanitaires accessibles...).

### VŒUX DU MAIRE À LA POPULATION

Samedi 11 janvier, plus de 500 Verrois se sont retrouvés salle du Roi René, pour la cérémonie des vœux à la population. L'occasion de faire le bilan des réalisations de 2019 et de mettre à l'honneur 4 Verrois. Agnès Leclerc et Mathilde Tavernier pour leur travail, avec l'ensemble de leur équipe, à destination des jeunes et notamment lors de la fusion 3A / APLA ; André Martin et Michel Brulé, présidents des sections UNC de Pellouailles les Vignes et Saint Sylvain d'Anjou pour leur action patriotique et notamment lors des commémorations du centenaire de la fin de la première guerre mondiale.



Retrouvez toutes  
les photos sur  
[verrieresenanjou.fr](http://verrieresenanjou.fr)



### INSTALLATION D'UNE MAIN COURANTE

Les travaux d'installation de la main courante autour de la piste d'athlétisme du complexe sportif du Bois de la Salle se poursuivent.

### UN CHIEN, ÇA A BIEN LE DROIT D'ÊTRE FOU, UN CHIEN

Vendredi 17 janvier, la Compagnie Artbiguë proposait, au Carré des Arts, une sortie de résidence pour faire découvrir son tout nouveau spectacle. Un moment clownesque.



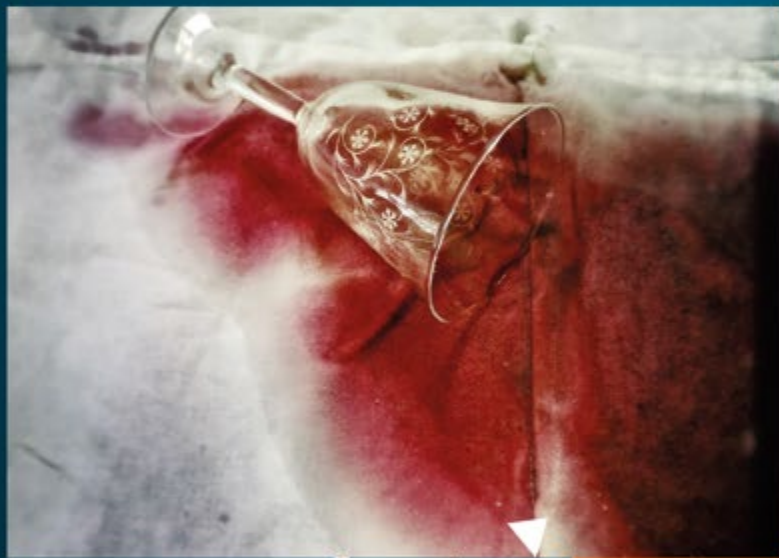
LE CARRÉ  
DES ARTS  

---

THÉÂTRE

LA TRÈS EXCELLENTE ET TRÈS  
PITOYABLE TRAGÉDIE DE  
JULIETTE ET ROMÉO

C<sup>IE</sup> NOM D'UN BOUC !



VEN. 6  
MARS

20H30

PAYANT

RESA: 02 41 76 65 72

