

# VERRIÈRES 2030+ notre comm'Une demain ?



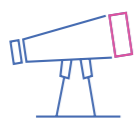
## SOMMAIRE

- 4** LE PRINCIPE
- 5** LE CALENDRIER
- 6** LA MÉTHODE
- 7** « VERRIÈRES 2030+ :  
NOTRE COMM'UNE  
DEMAIN ? », DESSINONS-  
LA ENSEMBLE !
- 8** 10 CHIFFRES POUR (RE)  
FAIRE CONNAISSANCE
- 10** UN ABÉCÉDAIRE POUR  
MIEUX COMPRENDRE
- 16** VERRIÈRES 2030+, QUELS  
ENJEUX POUR DEMAIN ?
- 18** CONCEVOIR ENSEMBLE  
LES FUTURS ESPACES ET  
USAGES DU CŒUR DE VIE



# VERRIÈRES 2030+ notre comm'Une demain ?

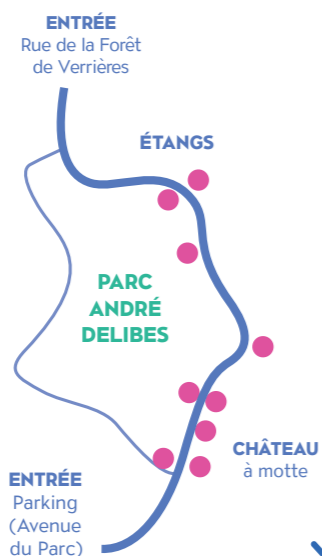
**Un projet de vie,  
une exposition...  
des orientations  
pour dessiner  
notre avenir.**



Prenez le temps  
d'une ballade,  
pour découvrir  
et imaginer les  
contours du  
projet de vie de  
notre comm'Une  
demain d'ici à  
2030 et au-delà...

**Une exposition  
en accès libre  
du 29 juin au  
21 juillet 2019.**

«Verrières 2030+»  
c'est le projet de  
Verrières en Anjou  
jusqu'en 2030 et  
au-delà.



## LE PRINCIPE

La création de Verrières en Anjou a amorcé une nouvelle dynamique et un nouveau projet de vie à construire : Verrières 2030+. Participative et collective, vivante et évolutive, cette démarche interroge sur notre perception du vivre ensemble, sur les choix structurants que nous imaginons pour la commune.

**Osons construire un projet de vie commun à long terme**, réussissant à : conjuguer politiques publiques et initiatives citoyennes, amorcer la transition écologique, agricole et numérique, intégrer l'évolution des modes de vie, partager les usages et trouver une place pour tous.

“**Rêvons ensemble  
Verrières  
2030+**”

## LE CALENDRIER

### Du rêve à la réalité,

Plus de deux ans ont été nécessaires pour passer de la conduite des idées à la mise en place du diagnostic et à la présentation des réflexions.

**1<sup>er</sup> janvier 2016**  
**Création de  
Verrières en Anjou**

2016

**Printemps 2017**  
**La Mise en mouvement**

Réalisation d'un diagnostic, sur l'ensemble du territoire, mettant en perspective 5 grandes thématiques.

2017

**Janvier 2017**  
**Annonce**

Lors de la présentation des vœux, annonce de la volonté de créer un projet de vie «Verrières 2030+ Notre comm'Une demain». La démarche est lancée !

2018

**Juin-Juillet 2018**  
**Le Temps des idées**

Réunis en 5 commissions (aménagement du territoire, espaces publics, animation et rayonnement du territoire, cadre de vie et proximité, famille et solidarité), élus, agents et acteurs de la société civile (membres d'associations, chefs d'entreprise, familles...) débattent collectivement du Verrières d'aujourd'hui et des enjeux du Verrières de demain.

2019

**Premier semestre 2019**  
**Imaginer les possibles**

Synthèse des travaux et réflexions des commissions thématiques. Mise en exergue d'idées autour de l'esprit village. Constitution du comité de pilotage composé des personnes associées aux différentes commissions.

**Été 2019**

**Aujourd'hui... l'expo**

Sous forme d'exposition, « Verrières 2030+, notre comm'Une demain ? » propose aux habitants de découvrir la démarche et la mise en perspective des développements possibles pour la commune nouvelle en 2030. À la lumière des éléments détaillés dans l'exposition, l'occasion est donnée à chacun d'enrichir le processus de réflexions. **À retrouver sur le site [verrieresenanjou.fr](http://verrieresenanjou.fr) et à l'accueil des mairies.**



### Aménagement du territoire

- Qualifier le cœur de vie
- Valoriser l'esprit village
- Préserver la coupure verte
- Devenir acteur de sa commune
- Développer l'offre de transports



### Famille et solidarité

- Développer la polarité du cœur de vie
- Participer à la redynamisation du centre-bourg de Pellouailles-les-Vignes
- Questionner la spatialisation de l'offre de services
- Assurer une réponse des pouvoirs publics aux problématiques sociales
- Envisager les mutations possibles pour les équipements vieillissants

## LA MÉTHODE

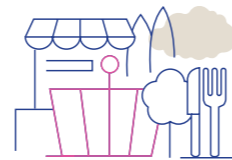
### 5 commissions

réunissant des Verrois, des agents et des élus.



### Cadre de vie et proximité

- Étendre le réseau de liaisons douces
- Définir une stratégie de redynamisation des terres agricoles
- Préserver l'esprit village
- Inciter les habitants à participer à la vie de la commune
- Valoriser le pôle vert



### Animation et rayonnement du territoire

- Engager la transition numérique
- Mailler le territoire de liaisons douces
- Initier une stratégie de gestion des équipements
- Recréer du lien avec les commerçants et les artisans
- Investir le cœur de vie



### Espaces publics

- Développer un maillage de liaisons douces
- Élaborer un équipement central
- Adopter la démarche «éviter, réduire et compenser»
- Tendre vers un territoire autonome
- Conforter la coupure verte

### Un comité de pilotage

a regroupé un ou deux membres de chaque commission, le maire et le maire délégué. Il est chargé de recenser, classer, prioriser et ordonner l'ensemble des réflexions et des idées issues du travail des commissions.

## « VERRIÈRES 2030+ : NOTRE COMM'UNE DEMAIN ? », DESSINONS-LA ENSEMBLE !

**Verrières 2030+, c'est un projet fédérateur qui invite les Verrois à oser rêver leur commune pour demain : quel visage souhaitez-vous lui donner à l'horizon 2030 et au-delà ?**

Pour notre commune attractive, l'enjeu est de réussir à préserver ses spécificités - son identité, ses valeurs - la solidarité, le vivre ensemble et la qualité de vie - tout en faisant face aux évolutions futures, qu'elles soient démographiques, écologiques ou économiques. Pour concrétiser cet avenir des possibles, « Verrières 2030+, notre comm'Une demain ? » pose le diagnostic de notre commune, identifie les grands enjeux de demain et envisage des orientations pour un territoire attractif et agréable, plus fort et plus protecteur.

**L'attractivité de notre commune, par ses équipements, ses services, sa position stratégique interroge notre modèle de développement.**

**Des choix qui doivent s'anticiper :**  
**Quels aménagements du territoire ?**  
**Quel cadre de vie ?**  
**Quels services et par qui ?**  
**Quelles mobilités ?**  
**Quelles solidarités ?**



## 10 CHIFFRES POUR (RE) FAIRE CONNAISSANCE

7357

VERROIS DONT 52 % ONT MOINS DE 45 ANS (18,3% ONT MOINS DE 15 ANS) ET 23,3 % PLUS DE 60 ANS. VERRIÈRES EN ANJOU EST LA 8<sup>E</sup> COMMUNE D'ANGERS LOIRE MÉTROPOLÉ.

1<sup>er</sup> janvier 2016

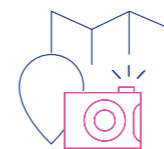
Naissance de Verrières en Anjou, commune nouvelle issue du rapprochement des communes de Saint-Sylvain-d'Anjou et Pellouailles-les-Vignes, du nom de la forêt qui couvrait le territoire.

+ de  
100

**COMMERCES,**  
dont la clientèle réside pour 50% hors commune, 26 professionnels de santé dont 9 médecins.



TOURISME ET PATRIMOINE



8000

visiteurs/an, pour le Château à motte, et de nombreux sites naturels et patrimoniaux (chemin de l'an mil).

LOGEMENT



+ 1730

LOGEMENTS PROGRAMMÉS D'ICI À 2027, DANS LE CADRE DU PLUI 2015-2027 (DONT 400 SUR L'ENTRÉE NORD-EST, 965 SUR SAINT-SYLVAIN-D'ANJOU ET 365 SUR PELLOUAILLES-LES-VIGNES).

93,2%

des Verrois sont motorisés. Une ligne urbaine (n°2) de transports en commun vers Angers avec 40 rotations journalières du lundi au vendredi. Une ligne suburbaine (n°32), avec 14 rotations quotidiennes du lundi au vendredi en période scolaire.



100

ASSOCIATIONS,

soit 1 association pour 73 habitants, dont 50% des licenciés et adhérents ne sont pas verrois.

DES ÉQUIPEMENTS POUR TOUS !

**2 multi accueils, 2 accueils de loisirs, 8 établissements scolaires** de l'école maternelle au lycée. 2 complexes sportifs, 1 salle de spectacle « Le Carré des Arts », 1 résidence autonomie, 1 relais culturel, 2 bibliothèques : « Maison Rouge » et « l'Échanson », 1 golf, 2 skate parks, 1 centre équestre, etc.

Le territoire compte aussi des équipements supra-communaux, 1 parc des expositions, 1 Cité de l'objet connecté...

ÉCONOMIE/EMPLOI



472

entreprises (dont 32 % de commerces et services aux particuliers).

4769

emplois proposés par les entrepreneurs verrois, dont 3117 résidents sur la commune (plus d'emplois que d'actifs).

+ 10000

emplois potentiels créés à court terme

25000

HECTARES, C'EST LA SUPERFICIE DU TERRITOIRE QUI S'ÉTEND SUR PRÈS DE 9 KM DEPUIS LE SECTEUR VENDANGE-BARONNERIE SITUÉ AUX PORTES D'ANGERS, JUSQU'AU BOURG DE PELLOUAILLES-LES-VIGNES À L'EST.

40 ha



C'est la surface immédiatement disponible pour les terres agricoles en plus des autres surfaces.

“ ILS EN PARLENT

**Conforter l'esprit village verrois autour de ses valeurs solidaires et de son identité rurale. Faire en sorte que chacun devienne acteur de ce futur. ”**

205

HECTARES D'ESPACES ÉCONOMIQUES

Avec 3 parcs d'activités à vocation communautaire, Verrières en Anjou est un lieu d'implantation idéal notamment pour les filières transport et logistique, mécanique et BTP.

DES VALEURS PARTAGÉES

**OPTIMISME... UN ÉTAT D'ESPRIT MARQUÉ PAR L'ENTHOUSIASME ET UNE CONFIANCE EN L'AVENIR**

**SOLIDARITÉ... UN MARQUEUR DE L'IDENTITÉ « ESPRIT VILLAGE »**

**RESPECT... DES HABITANTS, DES LIEUX, DE L'HISTOIRE, DE LA NATURE, DES RESSOURCES**





## ASSOCIATION

**La question :** Comment accompagner la vitalité du tissu associatif compte tenu du développement de notre territoire et de son attractivité ?

**Les chiffres :** Une centaine d'associations, soit 1 association pour 73 habitants ! 50 % des adhérents des associations sont des « hors communes », 2400 licenciés dans les associations sportives.

**Les idées :**

- Faciliter le rapprochement des associations de nos deux communes historiques Pellouailles-les-Vignes et Saint-Sylvain-d'Anjou lorsqu'elles le souhaitent.
- Mutualiser l'utilisation des structures afin de minimiser les coûts d'investissement et de fonctionnement.
- Développer les équipements nécessaires à l'accroissement de nos associations et faire évoluer l'utilisation des bâtiments existants.
- Regrouper entre nos deux bourgs un « cœur de vie » avec l'implantation d'infrastructures sportives, culturelles, de loisirs et de services à la population du bassin de vie (équipements communaux ou d'intérêts communautaires).



COMME  
ACCESSIBILITÉ

ACCESSION À  
LA PROPRIÉTÉ



AMÉNAGEMENT  
DU TERRITOIRE

# QUELLES ORIENTATIONS POUR VERRIÈRES 2030+ ?

Un abécédaire pour mieux comprendre

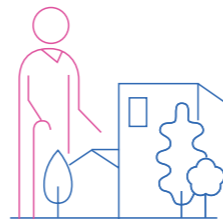
## AGRICULTURE

**La question :** Quel avenir et quels leviers pour l'agriculture sur Verrières ?

**Les chiffres :** La superficie agricole a baissé de 28 % entre 2000 et 2010. Aujourd'hui, 24 agriculteurs exploitants exercent une activité sur la commune. Celle-ci est majoritairement arboricole ou d'élevage. Le secteur reste soumis à une pression urbaine importante.

**Les idées :**

- Développer une agriculture de proximité sur plus de 40 hectares disponibles. Mettre l'agriculture au cœur de la vie locale.
- Favoriser l'installation de nouveaux agriculteurs en lien avec la chambre d'agriculture et la SAFER.
- Valoriser la forêt des enfants, le verger de sauvegarde.
- Créer une ferme pédagogique.
- Encourager la vente directe à la ferme.
- Développer les outils réglementaires pour protéger les espaces agricoles (Zone Agricole Protégée).
- Préserver la coupure verte de transition entre Angers et le bourg de Saint-Sylvain-d'Anjou.

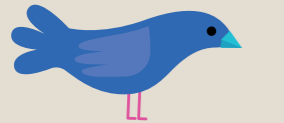


AÎNÉS

**Ils en parlent**

« Même si la population verroise est stable, le glissement des tranches d'âges et plus particulièrement celle des 45 à 59 ans pourrait d'ici 2030 générer une population âgée plus importante. Cette augmentation à prévoir suppose d'anticiper les réponses à apporter aux besoins spécifiques relatifs à cette tranche d'âge : logements réversibles, adaptables et proches des bourgs, un centre social fédérateur, vecteur de lien et de solidarité, qui puisse être un lieu de mixité générationnelle. »

**Le Comité de pilotage Verrières 2030+**



COMME  
BIODIVERSITÉ  
BASSIN DE VIE

## CENTRE-BOURG PELLOUAILLES- LES-VIGNES

**Il en parle**

« Dans le cadre du projet de réaménagement du centre-bourg de Pellouailles-les-Vignes, autour de la dynamique urbaine déjà amorcée avec Le Carré des Arts, la Maison de la Santé et le multi-accueil, la rue de la Vieille-Poste est destinée à devenir l'entrée principale vers le centre. Un mandat d'étude est en cours avec Alter (aménageur de la métropole Angevine) pour établir le ou les scénarios de cette restructuration. Une étude dont les résultats seront présentés deuxième semestre 2019. »

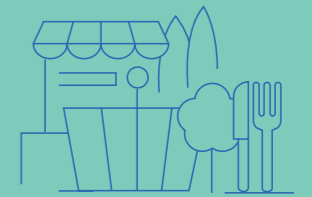
**Jean-Pierre MIGNOT**  
Maire délégué de Pellouailles-les-Vignes



COMME  
CULTURE



CLIMAT



## CŒUR DE VIE

**Ils en parlent**

« L'affirmation de l'identité verroise doit passer par le développement d'un espace « cœur de vie » (loisirs, sports, culture, services à la population...). véritable trait d'union entre les deux communes déléguées, pour encourager la programmation de manifestations et faciliter les échanges et les rencontres entre habitants. C'est là que l'implantation des futurs équipements structurants peut être réfléchi. »

**Le comité de pilotage Verrières 2030+**



COMME

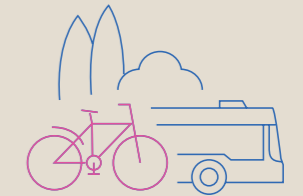
## DÉMOCRATIE

**La question :** Comment amener les Verrois à s'impliquer dans la vie de la commune pour en devenir acteurs ?

**Les objectifs :** Afin d'aider la collectivité à se développer, initiative citoyenne et cocréativité sont au cœur de l'équilibre du système, notamment pour maintenir un bon niveau de services publics aux habitants. Verrières 2030+ laisse les Verrois à l'initiative et la commune en support, facilitatrice de leurs projets. Il s'agit d'inciter les habitants de la commune à se saisir de ces futurs enjeux et à être moteurs de ces évolutions.

**Les idées :**

- Favoriser la proximité et l'échelle des quartiers.
- Concerter et échanger sur le contenu des projets d'aménagement du territoire.
- Créer un livret d'accueil à destination des nouveaux habitants.



## DÉPLACEMENTS

**La question :** Quelle offre de transport sur Verrières et quel équilibre entre la voiture, les transports en commun et les déplacements doux ?

**Les chiffres :** La commune se positionne au carrefour de plusieurs axes routiers structurants (+ 5 % d'augmentation du trafic sur l'A11 et la RD 323) et l'offre de transport en commun y est disparate et insuffisante sur Pellouailles-les-Vignes.

**Les idées :**

- Permettre et accroître les liaisons douces (à vélo, à pied...) sécurisées vers les équipements, les deux bourgs, vers le centre d'Angers et les communes voisines.
- Créer une ligne de bus structurante du cœur d'agglomération jusqu'à Pellouailles-les-Vignes.
- Développer de nouvelles options de stationnement auprès des commerces des bourgs et sur les équipements culturels et de loisirs.
- Favoriser l'intermodalité.





## ÉCONOMIE ET EMPLOI

**La question :** Comment conjuguer développement économique et accès à l'emploi sur notre territoire ? Richesse économique et richesse humaine ?

**Les chiffres :** 472 entreprises sur notre territoire actuellement. 4769 emplois dans les entreprises (plus d'emplois que d'actifs sur notre commune), 1000 emplois créés à court et moyen terme sur les zones d'activités en cours de développement.

**Les idées :**

- Réduire le nombre de demandeurs d'emploi sur notre territoire.
- Être facilitateur, en lien avec les associations de retour à l'emploi, pour mettre en relation demandeurs d'emploi et entreprises.
- Soutenir les entreprises et développer les liens avec l'agence Angers Loire Développement (ALDEV).
- Développer le commerce de proximité sur les 3 pôles de vie notamment sur Pellouailles-les-Vignes et le secteur Vendange-Baronnerie à proximité du parc des expositions.
- Développer l'agriculture en circuit court afin de faire de cette activité un véritable acteur économique.

# E

COMME



FESTIVITÉ

# G

COMME  
GOUVERNANCE

# H

COMME



## HABITAT

**La question :** Comment accompagner l'attractivité résidentielle de Verrières en Anjou en préservant une accession aux logements pour tous ?

**Les chiffres :** 5 opérations d'aménagement sont en cours avec la construction de 1 730 logements d'ici à 2027 : Vendange-Baronnerie, les deux centres-bourgs, Chêne vert et Dolantines.

**Les idées :**

- Conforter le parc de logements sociaux, intégrer au moins 20 % de logements en collectifs dans les nouvelles opérations pour éviter l'étalement urbain.
- Développer une offre de logements adaptée pouvant satisfaire les publics seniors.



ÉCOQUARTIER

# F

COMME



## ESPACES PUBLICS

**La question :** Comment aménager et faire vivre des pôles de vie parfois distants ?

**Les chiffres :** 3 pôles de vie : secteur Vendange-Baronnerie, les bourgs de Saint-Sylvain-d'Anjou et Pellouailles-les-Vignes.

**Les idées :**

- Faciliter les échanges et les rencontres entre habitants.
- En faciliter l'accès par des modes de déplacement doux sécurisés et connectés.
- Localiser sur ces 3 pôles de vie, les activités associatives afin de permettre et d'accroître le sentiment d'appartenance à la commune de Verrières en Anjou.

## FAMILLE

**La question :** Quelle vie et quels services pour les Verrois à tout âge de la vie ?

**Les chiffres :** 7357 habitants, 2 855 ménages, 2,4 personnes/ménages. 1/3 de la population à moins de 30 ans. En 2030, 48,8% de la population aura plus de 60 ans.

**Les idées :**

- Trouver sur notre commune l'ensemble des services permettant d'accompagner l'épanouissement de chacun dans sa vie personnelle, professionnelle et sociale.
- Faciliter le bénévolat et permettre à chacun d'être acteur de sa commune.
- Développer la solidarité quel que soit l'âge, la situation sociale, dans un esprit de citoyenneté.
- Mettre en place une politique autour du vieillissement de la population, enjeu majeur de la décennie à venir.

# I

COMME

## INTERCOMMUNALITÉ

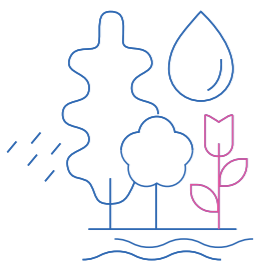
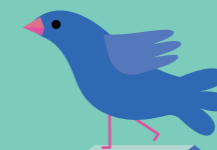
**La question :** Comment mettre en adéquation les projets de notre commune avec ceux liés aux compétences exercées par Angers Loire Métropole ?

**Les chiffres :** 29 communes sont membres de notre intercommunalité ALM. Verrières en Anjou est la 8<sup>e</sup> commune la plus importante de l'agglomération de par son nombre d'habitants et la 6<sup>e</sup> de par sa surface. Les 2 Maires siègent au Conseil communautaire qui est composé d'une centaine d'élus.

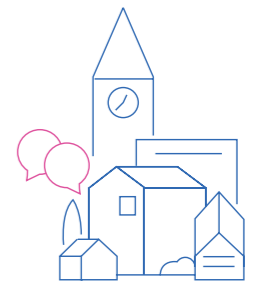
**Les idées :**

- Mettre en adéquation le Plan Local d'Urbanisme Intercommunal avec les projets de notre commune.
- Préserver et développer les atouts de notre territoire (espaces naturels, activités économiques, habitat, solidarités...).
- Prendre en compte l'échelle du bassin de vie (population des communes voisines) afin de réfléchir en commun à nos actions et équipements structurants.

COMME  
JEUNESSE



EAU

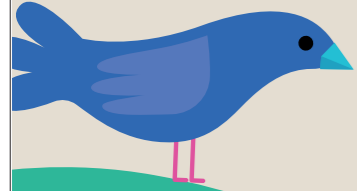


## IDENTITÉ VERROISE

**Ils en parlent**

“ Pour permettre de créer un lien indispensable au bien vivre ensemble, nous devons trouver les moyens d'affirmer et de développer l'identité verroise au fil des ans pour écrire une histoire commune, tout en conservant les particularités de Saint-Sylvain-d'Anjou et de Pellouailles-les-Vignes. ”

**Le comité de pilotage Verrières 2030+**



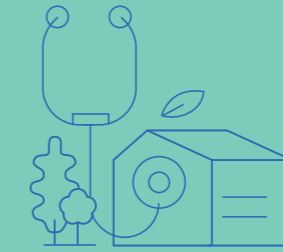
COMME  
LIAISONS  
LOISIRS

P

COMME

S

COMME



SANTÉ

T

COMME

M

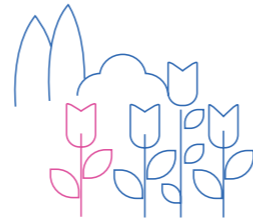
COMME

### PROXIMITÉ

**La question :** Comment préserver l'esprit « village » de notre commune ?  
**Les chiffres :** 2 communes historiques sur une surface de 2 500 ha. Plusieurs quartiers ou hameaux répartis dans la campagne.

**Les idées :**

- Jouer la carte de la proximité en développant l'action des référents de quartier.
- Rendre chacun acteur de notre commune et non pas consommateur.
- Préserver l'identité et l'âme de nos communes historiques dont les différences font la complémentarité et la richesse de notre territoire.
- Créer un « cœur de vie » entre les bourgs de Pellouailles-les-Vignes et Saint-Sylvain-d'Anjou.
- Maintenir et développer les services de proximité.
- Répartir nos équipements sur l'ensemble de notre territoire qui s'étend de l'entrée de Pellouailles-les-Vignes en venant de Villevêque, jusqu'au secteur Vendange-Baronnerie, quartier en devenir à l'entrée d'Angers.



PAYSAGE

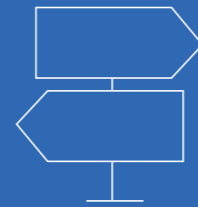


### MOBILITÉ

**Ils en parlent**

« Trouver le moyen d'améliorer les mobilités des Verrois est indispensable. La commune intègre le plan vélo qui s'inscrit dans le projet d'ALM afin de déployer des pistes cyclables intercommunales pour rejoindre facilement les communes voisines. Une réflexion pourrait être menée pour relier nos quartiers par des pistes cyclables matérialisées et sécurisées. Au niveau des transports en commun, il faudra accroître le nombre de dessertes de bus sur Pellouailles-les-Vignes. Et la création d'une voie nouvelle pour relier les deux communes déléguées permettrait de désengorger les bourgs. »

**Le comité de pilotage Verrières 2030+**



POLARITÉ

COMME  
QUALITÉ  
DE VIE

R

COMME  
RENOUVELLEMENT  
URBAIN



### SERVICES

**La question :** Quel équilibre entre service public et engagement citoyen ?

**Les idées :**

- Pouvoir accompagner l'ensemble des habitants, dans leurs besoins, au quotidien.
- Mettre en place une Maison des Services Au Public et un Centre Social.
- Conserver l'intégralité des services publics de notre commune en continuant à optimiser leur organisation.
- Centraliser les services techniques de notre commune.
- Continuer à réfléchir avec les services départementaux sur le repositionnement de notre gendarmerie.

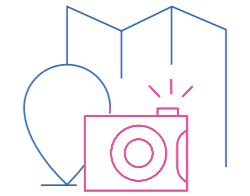


### TRANSITION ÉCOLOGIQUE

**Ils en parlent**

« Face aux enjeux environnementaux, nous devons réfléchir à préserver et économiser les ressources et atouts de notre commune. Chaque projet d'équipement ou opération d'habitat devra valoriser et optimiser l'existant. Les performances énergétiques seront au cœur de ces projets, dans le neuf ou la rénovation de l'ancien. Les déplacements doux seront encouragés avec la création d'un maillage de voies cyclables sur l'ensemble du territoire, ainsi que les circuits courts, pour valoriser les productions agricoles locales. »

**Le comité de pilotage Verrières 2030+**



### TOURISME

**La question :** Quel développement touristique pour Verrières en Anjou ?

**Les chiffres :**

8000 visiteurs au Château à motte. De nombreux atouts patrimoniaux, environnementaux et de loisirs.

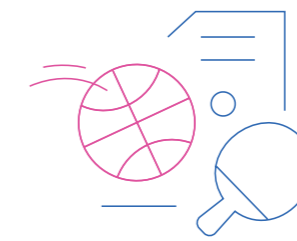
**Les idées :**

- Développer une itinérance reliant les deux bourgs et permettant la découverte du patrimoine bâti, végétal, culturel et de loisirs sur notre commune.
- Déployer une offre touristique et d'animations sur le site du Parc André Delibes.
- Installer une aire d'accueil de camping-car.
- Développer notre activité touristique tout en préservant notre empreinte écologique.

SOLIDARITÉ



SYNERGIE



SPORTS

COMME  
VÉLO

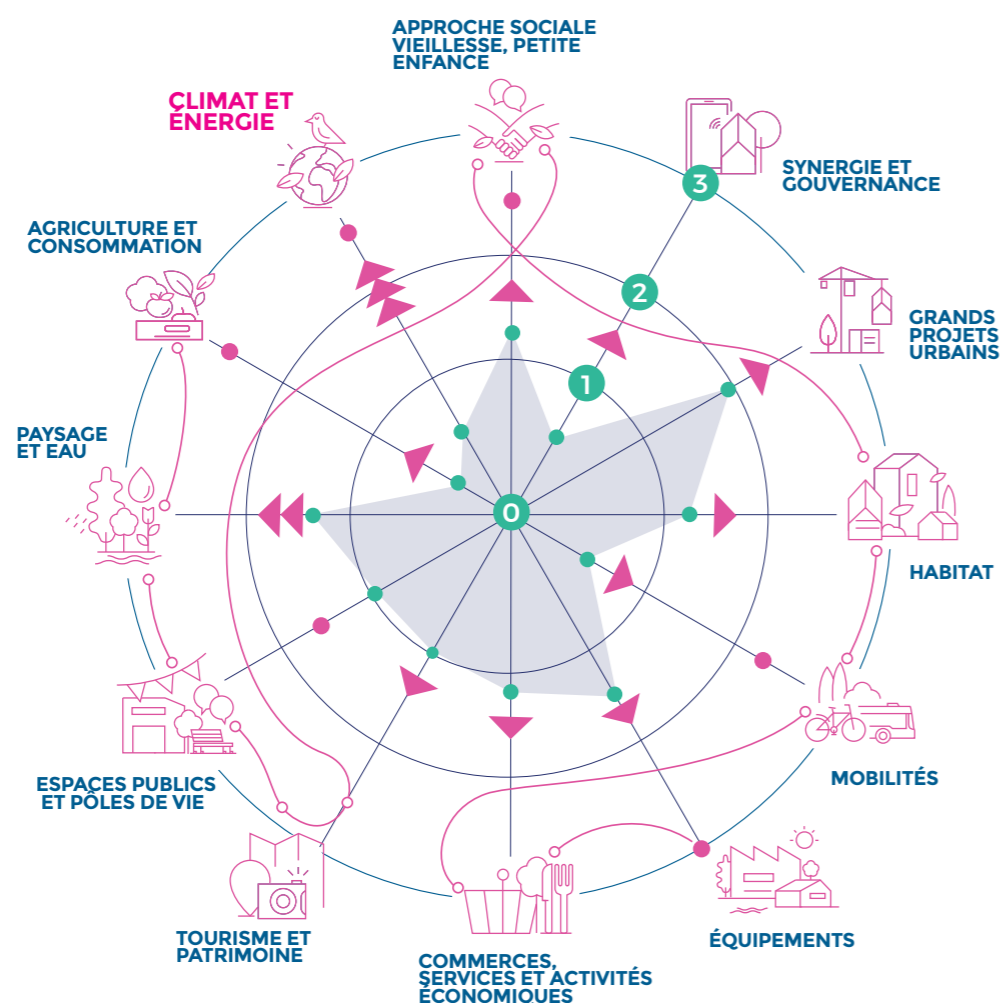




# VERRIÈRES 2030+ QUELS ENJEUX POUR DEMAIN ?

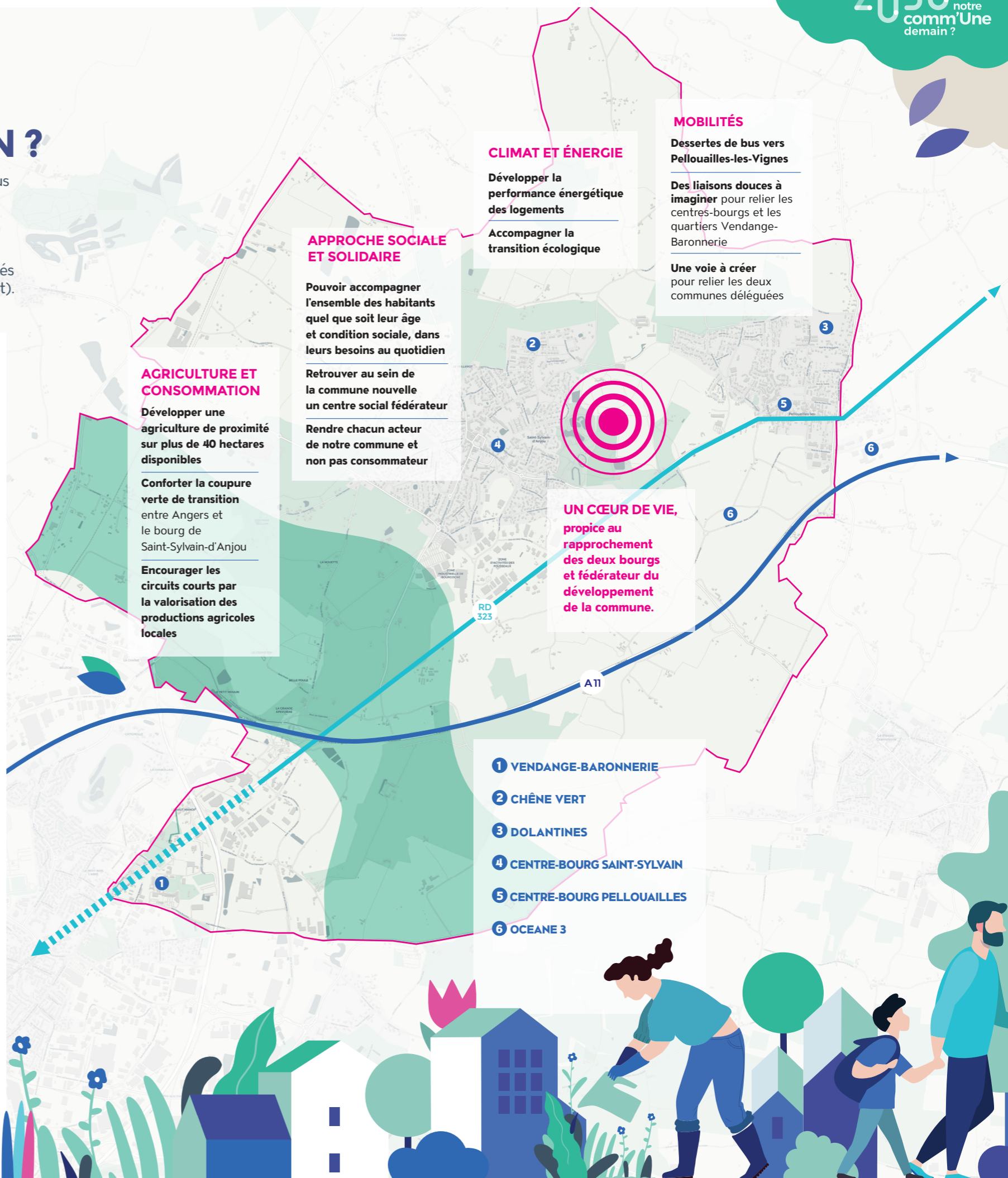
Verrières en Anjou est une commune dynamique qui structure un bassin de vie plus large par ses équipements, ses commerces, ses entreprises, ses associations... Les réponses à cette attractivité en matière d'habitat, d'équipements, d'implantation économique, de mobilités... doivent être anticipées pour mieux les maîtriser. Développer l'esprit village pour conserver une taille humaine, rendre les habitants acteurs du projet communal, améliorer le maillage de liaisons douces et les mobilités (hors voitures), engager la transition numérique, écologique, agricole (circuit court).

## UN FIL CONDUCTEUR POUR LES PROJETS



### Comment lire le schéma

Des indicateurs de 0 à 3 pour graduer notre situation aujourd'hui sur les différentes thématiques.  
 — climat & énergie est le fil conducteur du projet de territoire de Verrières en Anjou, il inspire chacune des actions à mener et compose un levier au développement des autres thématiques.  
 ● : actions à prioriser et objectifs à atteindre d'ici 2030.



Quels services manquent ou sont à améliorer pour que la commune conserve toute son attractivité ?

Quels équipements structurants souhaiteriez-vous voir se développer dans le futur cœur de vie ?

Comment envisagez-vous les futurs déplacements sur la commune et quels sont les moyens à mettre en place pour les faciliter ?

## Concevoir ensemble les futurs espaces et usages du cœur de vie

L'identité verroise se confortera autour du cœur de vie entre Pellouailles-les-Vignes et Saint-Sylvain-d'Anjou. Ce pôle de vie deviendra le fédérateur et le support du développement de la commune. Il symbolisera le rapprochement des deux bourgs et pourra accueillir manifestations associatives et nouveaux équipements structurants à l'échelle de l'agglomération et de la commune...

## L'exposition « Verrières 2030+, notre comm'Une demain »

Du 29 juin au 21 juillet 2019, dans le parc André Delibes découvrez la démarche et la mise en perspective des développements possibles pour la commune nouvelle en 2030. Prenez le temps d'une ballade, pour découvrir et imaginer les contours du projet de vie de notre comm'Une demain d'ici à 2030 et au-delà...

À la lumière des éléments détaillés dans l'exposition, l'occasion est aussi donnée à chacun d'enrichir le processus de réflexions. Ainsi, une boîte à idées est à disposition des verrois, sur le site [verrieresenanjou.fr](http://verrieresenanjou.fr) et chacun est invité s'il le souhaite à déposer ses contributions à l'accueil des mairies.

Afin de lancer cette exposition, la collectivité organise un vernissage, le samedi 29/06 à 11h00 dans le parc André Delibes.

Quelles modifications permettraient d'améliorer les liens entre les habitants et favoriseraient les solidarités ?

Quels aménagements pourriez-vous imaginer pour que Verrières préserve son cadre privilégié où il fait bon vivre ?



## CONTACTS PRESSE

Xavier FERREIRA

Directeur du pôle animations,  
valorisation et promotion du  
territoire

Mairie de Verrières en Anjou  
Place de la Mairie,  
Saint-Sylvain-d'Anjou,  
49480 VERRIÈRES EN ANJOU

**Tél. 02 41 76 54 72**

[x.ferreira@verrieres-anjou.fr](mailto:x.ferreira@verrieres-anjou.fr)

---